

STANLEY®

PRO@MOTION 2018



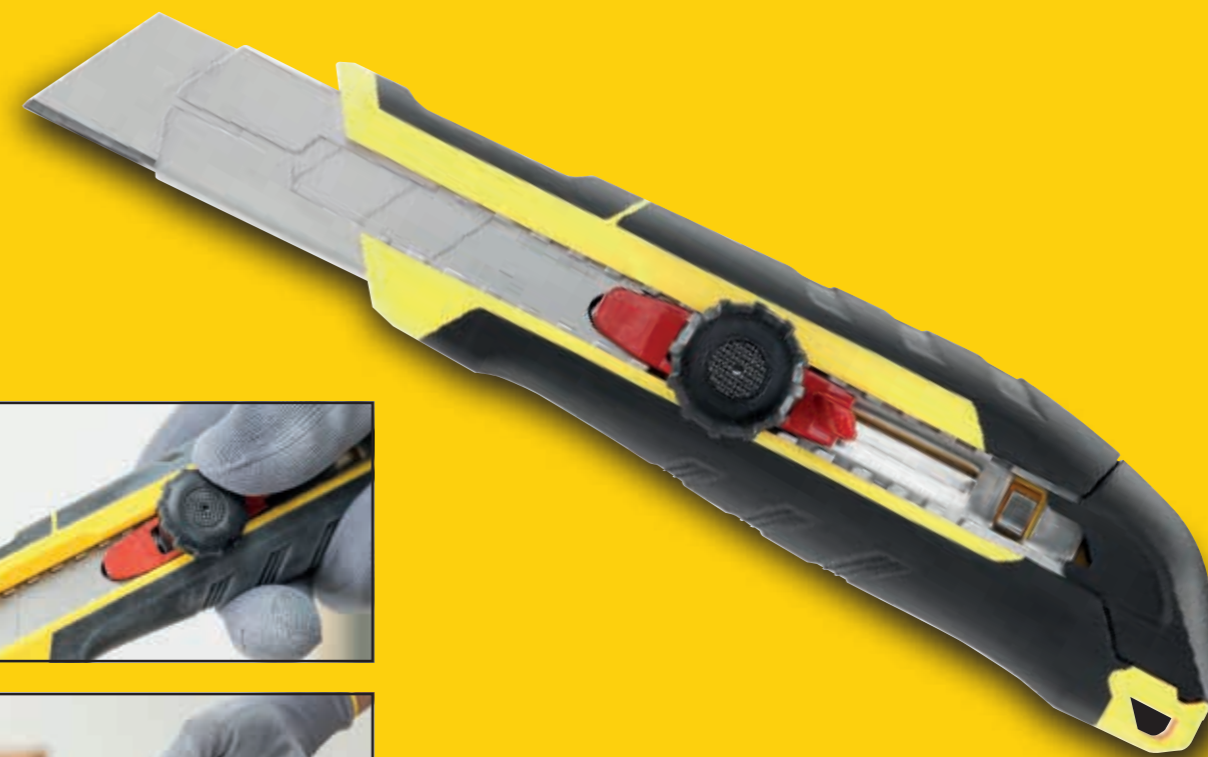


CUTTER FATMAX® 25 MM CON ROTELLA

STANLEY
FATMAX

- Corpo in materiale sintetico leggero, impugnatura bi-material per maggior comfort e sicurezza.
- Ampio incavo frontale poggia dito - conferisce maggiore controllo.
- Rotella di bloccaggio multi posizione, per regolazioni precise.
- Barra porta lama più lunga rispetto al corpo del cutter.
- Nuovo sistema Premium di cambio lama più veloce e sicuro.
- Elemento spezzalama integrato e maggiorato.

PROGETTATO PER CHI TAGLIA



NUOVO

Codice	LISTINO €	PROMO €
FMHT10330-0	13,00	9,10

CUTTER FATMAX® 18 MM CON ROTELLA**STANLEY
FATMAX**

- Corpo in materiale sintetico leggero, impugnatura bi-material per maggior comfort e sicurezza.
- Ampio incavo frontale poggia dito - conferisce maggiore controllo.
- Rotella di bloccaggio multi posizione, per regolazioni precise.
- Barra porta lama più lunga rispetto al corpo del cutter.
- Nuovo sistema Premium di cambio lama più veloce e sicuro.
- Elemento spezzalama integrato e maggiorato.

**NUOVO**

Codice	LISTINO €	PROMO €
FMHT10329-0	11,00	7,70

CUTTER FATMAX® 9 MM CON ROTELLA**STANLEY
FATMAX**

- Corpo in materiale sintetico leggero, impugnatura bi-material per maggior comfort e sicurezza.
- Ampio incavo frontale poggia dito - conferisce maggiore controllo.
- Rotella di bloccaggio multi posizione, per regolazioni precise.
- Barra porta lama più lunga rispetto al corpo del cutter.
- Nuovo sistema Premium di cambio lama più veloce e sicuro.
- Elemento spezzalama integrato e maggiorato.

**NUOVO**

Codice	LISTINO €	PROMO €
FMHT10328-0	6,80	4,70

CUTTER FATMAX® 25 MM CON CURSORE**STANLEY
FATMAX**

- Corpo in materiale sintetico leggero, impugnatura bi-material per maggior comfort e sicurezza.
- Ampio incavo frontale poggia dito - conferisce maggiore controllo.
- Corsore auto bloccante multi posizione, per regolazioni facili e veloci.
- Barra porta lama più lunga rispetto al corpo del cutter.
- Nuovo sistema Premium di cambio lama più veloce e sicuro.
- Elemento spezzalama integrato e maggiorato.

**NUOVO**

Codice	LISTINO €	PROMO €
FMHT10339-0	12,50	8,70

CUTTER FATMAX® 18 MM CON CURSORE**STANLEY
FATMAX**

- Corpo in materiale sintetico leggero, impugnatura bi-material per maggior comfort e sicurezza.
- Ampio incavo frontale poggia dito - conferisce maggiore controllo.
- Corsore auto bloccante multi posizione, per regolazioni facili e veloci.
- Barra porta lama più lunga rispetto al corpo del cutter.
- Nuovo sistema Premium di cambio lama più veloce e sicuro.
- Elemento spezzalama integrato e maggiorato.

**NUOVO**

Codice	LISTINO €	PROMO €
FMHT10338-0	10,50	7,30

CUTTER FATMAX® 9 MM CON CURSORE**STANLEY
FATMAX**

- Corpo in materiale sintetico leggero, impugnatura bi-material per maggior comfort e sicurezza.
- Ampio incavo frontale poggia dito - conferisce maggiore controllo.
- Corsore auto bloccante multi posizione, per regolazioni facili e veloci.
- Barra porta lama più lunga rispetto al corpo del cutter.
- Nuovo sistema Premium di cambio lama più veloce e sicuro.
- Elemento spezzalama integrato e maggiorato.

**NUOVO**

Codice	LISTINO €	PROMO €
FMHT10337-0	6,50	4,50

CUTTER AUTOBLOCCANTE 18 MM.**STANLEY**

- Corpo in T.P.R. rigido e gomma morbida.
- Meccanismo autobloccante della lama.
- Fornito con 1 lama a spezzare da 18 mm montata e 2 lame nel serbatoio.
- Barra portalama in acciaio.

**NUOVO**

* Sostituisce il 10-280

Codice	LISTINO €	PROMO €
STHT10266	6,70	4,00

CUTTER AUTOBLOCCANTE 9 MM**STANLEY**

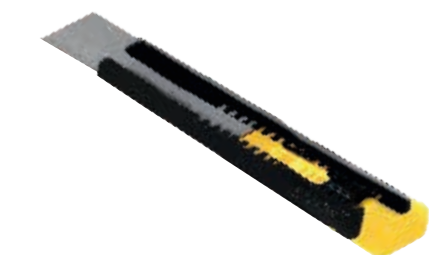
- Corpo in T.P.R. rigido e gomma morbida.
- Meccanismo autobloccante della lama per la massima sicurezza.
- Barra portalama in acciaio.
- Lama a spezzare da 9 mm a 12 elementi.



Codice	LISTINO €	PROMO €
STHT0-10264	4,00	2,50

CUTTER IN METALLO**STANLEY**

- Corpo in metallo, per la massima robustezza e durata. Il corpo è composto da due elementi, per un rapido cambio della lama.
- Bloccalama a dentatura obliqua ridisegnata per un miglior controllo e precisione nello scorrimento della lama.
- Punta sottile per tagli di precisione o in spazi ristretti
- cursore multi posizione
- Elemento spezzalama all'estremità



Codice	Lama	LISTINO €	PROMO €
STHT10341-0	18 mm	5,90	4,00
STHT10340-0	9 mm	2,90	2,00

CUTTER CON LAMA 25 MM**STANLEY**

- Corpo in mat.sintetico, telaio in acciaio antiruggine. Rotella bloccalama.
- Lama da 25 mm con 7 elementi a spezzare.



Codice	LISTINO €	PROMO €
10-425	11,20	6,60

CUTTER INTERLOCK 9**STANLEY**

- Corpo in metallo, lama a spezzare da 9 mm a 12 elementi.
- Sistema brevettato di bloccaggio e cambio della lama.



Codice	LISTINO €	PROMO €
0-10-095	8,80	5,40

COLTELLO PER ANTINFORTUNISTICA**STANLEY**

- In metallo, con molla per il rientro automatico della lama a fine lavoro.
- Sistema di incastro dei semigusci per la massima sicurezza.



Codice	LISTINO €	PROMO €
10-189	12,35	7,95

COLTELLO FATMAX® A LAMA RETRATTILE**STANLEY
FATMAX**

- Corpo in metallo, impugnatura in mat.sintetico bi-material. Sistema Interlock di incastro dei semigusci.
- Cambio lama facile e veloce. Elemento pulisci lama in punta.
- Pulsante di accesso al serbatoio - può contenere fino a 5 lame.



Codice	LISTINO €	PROMO €
0-10-778	15,00	8,90

COLTELLO A CAMBIO RAPIDO**STANLEY**

- Sostituzione lama a pulsante. Corpo in metallo con fasce laterali in gomma morbida.
- Serbatoio a scomparsa con lame di ricambio e tagliaspago.
- Fornito con 3 lame in omaggio.



Codice	LISTINO €	PROMO €
0-10-788	16,90	10,60

COLTELLO PROFESSIONALE IN LEGA DI ZINCO**STANLEY**

- Fornito con 3 lame per refillare in omaggio.



Codice	LISTINO €	PROMO €
10-199	8,10	4,90

COLTELLO A SERRAMANICO**STANLEY**

- Corpo metallico.
- Fornito con 2 lame in omaggio.
- Monta lame cod. 11-221 / 11-115.



Codice	LISTINO €	PROMO €
0-10-598	14,80	8,90

COLTELLO SPORT FATMAX®**STANLEY
FATMAX**

- Lama in acciaio inox, lunghezza 80 mm, con affilatura dritta.
- Dado sulla lama per facilitare l'apertura, leva di bloccaggio lama in posizione aperta.
- Impugnatura in alluminio.



Codice	LISTINO €	PROMO €
FMHT0-10311	19,40	13,10

PINZA MULTIUSO - 12 FUNZIONI**STANLEY**

- In acciaio, finitura pulita.
- Accessori: pinze, tagliafilo, giraviti, lima, coltelli, levacapsule, seghetto.
- Con fodero da cintura.



Codice	LISTINO €	PROMO €
0-84-519	18,30	12,20

MISURATORE LASER TLM 660 BLUETOOTH®**STANLEY**

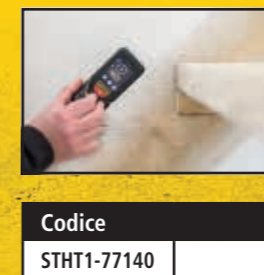
- Portata: da 5 cm a 200 metri. Precisione tipica: ± 1 mm.
- Funzioni: distanza, area, volume, calcolatrice, misura continua, distanza minima/massima, Pitagora, trapezio.
- Connessione wireless con Bluetooth®. Software integrato con l'App di utilizzo STANLEY Smart Connect (gratuita).
- Include: batterie, manuale, fodero.



Codice	LISTINO €	PROMO €
STHT1-77347	742,00	450,00

MISURATORE LASER TLM 330 BLUETOOTH®**STANLEY**

- Portata: da 15 cm a 100 metri.
- Precisione tipica: ± 1,5 mm.
- Connessione wireless con Bluetooth®.
- Funzioni: distanza, area, volume, Pitagora, misura minima/massima, misura dell'inclinazione, misura di inclinazione ed angoli, misurazioni parziali (picchettamento).
- Memoria storica e richiamo fino a 20 valori.
- Schermo illuminato a 3 linee. Funzione Touch Screen.
- Raccordo terminale pieghevole multifunzione.
- Schermo e tastiera impermeabilizzati. Protezione a pioggia e polvere (IP 54).
- La confezione include: batteria, manuale, fodero agganciabile alla cintura.



Codice	PROMO €
STHT1-77140	171,00

MISURATORE LASER TLM 99si BLUETOOTH®**STANLEY**

- Portata: da 15 cm a 35 metri.
- Precisione tipica: $\pm 2,0$ mm.
- L'utilizzo della App STANLEY Smart Connect abbinata al misuratore con connessione Bluetooth® consente di prendere le misure con precisione e di visualizzarle immediatamente nella planimetria, che si ridimensiona in rapporto alle misure prese.
- Funzioni: distanza, area, volume, funzione calcolatrice, misura continua.
- Rivestimento in gomma morbida per una presa sicura ed antiscivolo.
- Lettura su 4 righe: 3 misurazioni + totale.
- Protezione a pioggia e polvere (IP54).
- La confezione include: batterie.

Codice	PROMO €
STHT1-77361	98,00

MISURATORE LASER TLM 99**STANLEY**

- Portata: da 15 cm a 30 metri.
- Precisione tipica: $\pm 2,0$ mm.
- Estremamente facile all'uso, veloce e preciso. Ideale per le misurazioni di base.
- Funzioni: distanza, area e volume, funzione calcolatrice, misura continua. È possibile definire con precisione e velocemente la quantità di materiale da utilizzare (come pitture o piastrelle).
- Rivestimento in gomma morbida per una presa sicura ed antiscivolo.
- Lettura su 4 righe: 3 misurazioni + totale.
- Protezione a pioggia e polvere (IP54).
- La confezione include: batterie.

Codice	PROMO €
STHT1-77138	69,00

MISURATORE LASER TLM 65i**STANLEY**

- Portata: da 15 cm a 25 metri.
- Precisione tipica: ± 3 mm.
- Funzioni: distanza, area, volume e misurazione continua
- Compatto, leggero.
- Due tasti, operatività semplice.
- Rivestimento in gomma antiscivolo.
- Visualizza 3 misurazioni e totale.
- La confezione include: batterie

Codice	PROMO €
STHT1-77354	57,00

MISURATORE LASER TLM 50**STANLEY**

- Compatto e leggero, comodo da trasportare.
- Bottone unico, semplice all'uso, sia per prendere semplici misurazioni che per misure continue.
- Rivestimento in TPE per una presa migliore e protezione dello strumento
- Portata: da 15 cm a 15 metri
- Precisione tipica: ± 3 mm
- Funzioni: distanza, misura continua
- La confezione include: batterie

Codice	PROMO €
STHT1-77409	43,00

MISURATORE LASER TLM 30**STANLEY**

- Estremamente compatto e facile all'uso
- Dimensioni: 3,2x6,3x1 cm (LxHxP)
- Ideale per misurazioni veloci, uso domestico.
- Portata: da 15 cm a 9 metri
- Precisione tipica: $\pm 6,0$ mm a 9 metri
- Funzioni: distanza, misura continua
- Tasto unico per misurazione
- Fornito con cavetto per la ricarica batteria al litio.



Codice	PROMO €
STHT9-77425	24,50

STANLEY SMART MEASURE PRO**STANLEY**

- Misuratore digitale. Utilissimo per rilevare altezza, larghezza ed area partendo dalle immagini scattate da smartphone/tablet
- Connettività Bluetooth: grazie a Bluetooth®, Smart Measure Pro si sincronizza con la app e fornisce misurazioni accurate in tempo reale
- Portata: 137 metri. Precisione: $\pm 3\%$
- È possibile salvare i files nei formati PDF, JPG e caricare su Cloud
- App gratuita STANLEY Smart Connect su Apple Store e Google Play



Codice	LISTINO €	PROMO €
STHT1-77366	189,00	138,50

LIVELLA LASER X3G FATMAX® - RAGGIO VERDE

STANLEY
FATMAX

- Emette 3 raggi verdi intersecati a 360° e piombo.
- Luce pulsante per uso con ricevitore (non incluso)
- Blocco del pendolo per realizzare linee inclinate
- Attacco 1/4" e 5/8"
- Cassa robusta rivestita in gomma antiurto
- Precisione: ±3 mm a 10 metri
- Portata: 35 metri / 60 metri con ricevitore (non incluso)
- La confezione include: target, occhiali, valigetta per il trasporto TSTAK, supporto magnetico regolabile FatMax®, manuale interattivo con QRcode, manuale di sicurezza, manuale di istruzioni.



Codice	LISTINO €	PROMO €
FMHT1-77356	699,00	466,00

LIVELLA LASER SLG-2V FATMAX® - RAGGIO VERDE

STANLEY
FATMAX

- Traccia una linea completa a 360° + 2 linee verticali con un arco di 120° e con un angolo a 90° + 1 punto a piombo
- Base magnetica integrata che consente il montaggio diretto su binari in metallo e consente di tracciare linee precise.
- Portata: 30 metri (50 metri con ricevitore)
- Precisione delle linee: ± 3,0 mm a 10 metri
- Cassa robusta completamente rivestita in gomma, supera i test di caduta da 1,5 metri
- Funzione blocco del pendolo, per prevenire danni ai componenti interni.
- Luce pulsante per uso con ricevitore
- Campo di autolivellamento: ± 4°
- Protezione a pioggia e polvere (IP54)
- La confezione include: occhiali, bersaglio, batterie, caricabatterie, valigetta TSTAK, manuale di sicurezza



Codice	LISTINO €	PROMO €
FMHT1-77443	505,00	350,00

LIVELLA LASER A CROCE + 5 PUNTI SCG-P5 FATMAX® - RAGGIO VERDE

STANLEY
FATMAX



- Traccia una croce molto ampia sia orizzontale che verticale + 5 punti indipendenti
- Portata: 20 metri/50 metri con ricevitore. Precisione: ± 3 mm a 10 metri
- Luce pulsante, consente uso con ricevitore
- Cassa robusta completamente rivestita in gomma
- Autonomia: oltre 25 ore
- La confezione include: supporto magnetico regolabile, target, occhiali, batterie NiMH, caricabatterie, manuale di sicurezza e valigetta TSTAK.



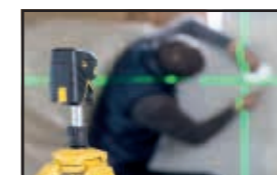
Codice	LISTINO €	PROMO €
FMHT1-77442	439,00	309,00

LIVELLA LASER A CROCE + 2 PUNTI SCG-P2 FATMAX® - RAGGIO VERDE

STANLEY
FATMAX



- Traccia una croce molto ampia sia orizzontale che verticale + 2 punti indipendenti
- 2 raggi a croce che tracciano fino a 150 gradi.
- Proietta 2 punti a piombo di grande visibilità.
- Portata: 20 metri/50 metri con ricevitore. Precisione: ± 3 mm a 10 metri
- Luce pulsante, consente uso con ricevitore
- La confezione include: supporto magnetico regolabile, target, occhiali, batterie NiMH, caricabatterie, manuale di sicurezza e valigetta TSTAK.



Codice	LISTINO €	PROMO €
FMHT1-77438	398,00	292,00

LIVELLA LASER SPG-5 FATMAX® - RAGGIO VERDE

STANLEY
FATMAX



- Proietta 5 punti indipendenti di cui 2 a piombo e 3 per la messa a livello e squadri
- Portata: 45 metri. Precisione: ± 2 mm a 10 metri
- Base magnetica, funzione blocco del pendolo
- La confezione include: supporto magnetico a L, target, occhiali, batterie NiMH, caricabatterie, manuale di sicurezza e borsa per il trasporto.



Codice	LISTINO €	PROMO €
FMHT1-77437	326,00	242,00

LIVELLA LASER X3R FATMAX® - RAGGIO ROSSO

STANLEY
FATMAX

- Emette 3 raggi rossi intersecati a 360° e piombo.
- Portata linee 20 metri / 50 metri con ricevitore. Precisione: ± 3 mm a 10 metri
- Luce pulsante per uso con ricevitore (non incluso).
- Cassa rivestita in gomma antiurto, blocco del pendolo per realizzare linee inclinate.
- Attacco 1/4" e 5/8"
- Precisione: ± 3 mm a 10 metri
- La confezione include: target, occhiali, valigetta per il trasporto TSTAK, supporto magnetico regolabile FatMax®, manuale interattivo con QRcode, manuale di sicurezza, manuale di istruzioni.



Codice	LISTINO €	PROMO €
FMHT1-77357	530,00	359,00

LIVELLA LASER SLR-2V FATMAX® - RAGGIO ROSSO

STANLEY
FATMAX

- Traccia una linea completa a 360° + 2 linee verticali con un arco di 120° e con un angolo a 90° + 1 punto a piombo
- Base magnetica integrata che consente il montaggio diretto su binari in metallo e consente di tracciare linee precise.
- Portata: 20 metri (50 metri con ricevitore)
- Precisione delle linee: $\pm 3,0$ mm a 10 metri
- Cassa robusta completamente rivestita in gomma, supera i test di caduta da 1,5 metri
- Funzione blocco del pendolo, per prevenire danni ai componenti interni.
- Luce pulsante per uso con ricevitore
- Campo di autolivellamento: $\pm 4^\circ$
- Protezione a pioggia e polvere (IP54)
- La confezione include: occhiali, bersaglio, batterie, valigetta TSTAK, manuale di sicurezza



Codice	LISTINO €	PROMO €
FMHT1-77416	398,00	275,00

LIVELLA LASER A CROCE + 5 PUNTI SCR-P5 FATMAX® - RAGGIO ROSSO

STANLEY
FATMAX

- Traccia una croce molto ampia sia orizzontale che verticale + 5 punti indipendenti
- Portata: 15 metri/50 metri con ricevitore. Precisione: ± 3 mm a 10 metri
- Luce pulsante, consente uso con ricevitore
- Cassa robusta completamente rivestita in gomma
- Autonomia: oltre 25 ore
- La confezione include: supporto magnetico regolabile, target, occhiali, batterie alcaline, manuale di sicurezza e valigetta TSTAK.



Codice	LISTINO €	PROMO €
FMHT1-77415	346,00	250,00

LIVELLA LASER A CROCE + 2 PUNTI SCR-P2 FATMAX® - RAGGIO ROSSO

STANLEY
FATMAX

- Traccia una croce molto ampia sia orizzontale che verticale + 2 punti indipendenti
- Proietta 2 punti a piombo di grande visibilità
- Portata: 15 metri/50 metri con ricevitore. Precisione: ± 3 mm a 10 metri
- Luce pulsante, consente uso con ricevitore
- La confezione include: supporto magnetico regolabile, target, occhiali, batterie alcaline, manuale di sicurezza e valigetta TSTAK.



Codice	LISTINO €	PROMO €
FMHT1-77414	326,00	233,00

LIVELLA LASER 5 PUNTI FATMAX® - RAGGIO ROSSO

STANLEY
FATMAX

- Proietta 5 punti indipendenti di cui 2 a piombo e 3 per la messa a livello e squadri.
- Portata: 30 metri. Precisione ± 3 mm a 10 metri
- Base magnetica, funzione blocco del pendolo.
- La confezione include: supporto magnetico a L, target, occhiali, batterie alcaline, manuale di sicurezza e borsa per il trasporto.


NUOVO

Codice	LISTINO €	PROMO €
FMHT1-77413	275,00	188,00

LIVELLA LASER CROSS 360° - RAGGIO VERDE

STANLEY

- Proietta una linea orizzontale a 360°, intersecata da una linea verticale.
- Laser classe 2, diodo laser: 510 Nm.
- Portata: 25 metri.
- Precisione: ± 4 mm a 10 metri.
- Campo di autolivellamento: $\pm 4^\circ$.
- Funzione blocco del pendolo - consente il trasporto in sicurezza.
- Rivestimento in gomma, resiste a cadute da 0,5 metri.
- Indice di protezione da pioggia e polvere IP50.
- Attacco 1/4" - utilizza 4 batterie AA.
- Autonomia: 5 ore.
- La confezione include: nuovo supporto multidirezionale Quicklink, batterie, fodero, manuale.

NUOVE LIVELLE
LASER:
 LA GAMMA
 PIÙ **COMPLETA**
 A LINEA E PUNTI
RAGGIO VERDE



NUOVO



Codice	LISTINO €	PROMO €
STHT77594-1	230,00	163,00

LIVELLA LASER CROSS 360° - RAGGIO ROSSO

STANLEY

- Proietta una linea orizzontale a 360°, intersecata da una linea verticale.
- Laser classe 2, diodo laser: 635 Nm.
- Portata: 20 metri.
- Precisione: ± 4 mm a 10 metri.
- Campo di autolivellamento: $\pm 4^\circ$.
- Funzione blocco del pendolo - consente il trasporto in sicurezza.
- Rivestimento in gomma, resiste a cadute da 0,5 metri.
- Indice di protezione da pioggia e polvere IP50.
- Attacco 1/4" - utilizza 4 batterie AA.
- Autonomia: 10 ore.
- La confezione include: nuovo supporto multidirezionale Quicklink, batterie, fodero, manuale.

NUOVE LIVELLE
LASER:
 LA GAMMA
 PIÙ **COMPLETA**
 A LINEA E PUNTI
RAGGIO ROSSO



NUOVO



Codice	LISTINO €	PROMO €
STHT77504-1	185,00	130,00

NUOVA LIVELLA LASER STANLEY CROSS90™ - RAGGIO VERDE

STANLEY



NUOVO

- Livella laser autolivellante - traccia una croce con angoli a 90°. ed una seconda linea a 90°.
- Portata: 16 metri. Precisione: ± 5 mm a 10 metri.
- Campo di autolivellamento: ± 4°.
- Attacco 1/4" - utilizza 2 batterie AA.
- Funzione blocco del pendolo - consente il trasporto in sicurezza.
- Rivestimento in gomma, resiste a cadute da 0,5 metri.
- Indice di protezione da pioggia e polvere IP50.
- Autonomia: 4 ore.
- La confezione include: nuovo supporto multidirezionale Quicklink, batterie alcaline, fodero, manuale.

Codice	LISTINO €	PROMO €
STHT77592-1	170,00	122,00

NUOVA LIVELLA LASER STANLEY CROSS90™ - RAGGIO ROSSO

STANLEY



NUOVO

- Livella laser autolivellante - traccia una croce con angoli a 90°. ed una seconda linea a 90°.
- Portata: 12 metri. Precisione: ± 5 mm a 10 metri.
- Campo di autolivellamento: ± 4°.
- Attacco 1/4" - utilizza 2 batterie AA.
- Funzione blocco del pendolo - consente il trasporto in sicurezza.
- Rivestimento in gomma, resiste a cadute da 0,5 metri.
- Indice di protezione da pioggia e polvere IP50.
- Autonomia: 9 ore.
- La confezione include: nuovo supporto multidirezionale Quicklink, batterie alcaline, fodero, manuale.

Codice	LISTINO €	PROMO €
STHT77502-1	130,00	81,00

NUOVA LIVELLA LASER STANLEY CUBIX™ - RAGGIO VERDE

STANLEY



NUOVO

- Livella laser autolivellante - traccia una croce con angoli a 90°.
- Portata: 16 metri. Precisione: ± 6 mm a 10 metri.
- Campo di autolivellamento: ± 4°.
- Attacco 1/4" - utilizza 2 batterie AA.
- Funzione blocco del pendolo - consente il trasporto in sicurezza.
- Rivestimento in gomma, resiste a cadute da 0,5 metri.
- Indice di protezione da pioggia e polvere IP50.
- Autonomia: 10 ore.
- La confezione include: nuovo supporto multidirezionale Quicklink, batterie alcaline, fodero, manuale.

Codice	LISTINO €	PROMO €
STHT77499-1	129,00	81,00

NUOVA LIVELLA LASER STANLEY CUBIX™ - RAGGIO ROSSO

STANLEY



NUOVO

- Livella laser autolivellante - traccia una croce con angoli a 90°.
- Portata: 12 metri. Precisione: ± 6 mm a 10 metri.
- Campo di autolivellamento: ± 4°.
- Attacco 1/4" - utilizza 2 batterie AA.
- Funzione blocco del pendolo - consente il trasporto in sicurezza.
- Rivestimento in gomma, resiste a cadute da 0,5 metri.
- Indice di protezione da pioggia e polvere IP50.
- Autonomia: 20 ore.
- La confezione include: nuovo supporto multidirezionale Quicklink, batterie alcaline, fodero, manuale.

Codice	LISTINO €	PROMO €
STHT77498-1	59,00	40,00

NUOVA LIVELLA LASER MULTIPUNTI SPL3 - RAGGIO VERDE

STANLEY



NUOVO

- Autolivellante, proietta 3 punti: 1 verticale, 1 a piombo ed 1 orizzontale frontalmente.
- Campo di utilizzo: 35 metri.
- Precisione dei punti: ± 0,3 mm/m (sopra e orizzontale); ± 0,6 mm/m (sotto)
- Campo di autolivellamento ± 4°.
- Funzione blocco del pendolo - consente il trasporto in sicurezza.
- Rivestimento in gomma, resiste a cadute da 0,5 metri.
- Indice di protezione da pioggia e polvere IP50.
- Attacco 1/4" - utilizza 2 batterie AA.
- Autonomia: 15-20 ore.
- La confezione include: nuovo supporto multidirezionale Quicklink, batterie, fodero, manuale.

Codice	LISTINO €	PROMO €
STHT77593-1	129,00	89,00

NUOVA LIVELLA LASER MULTIPUNTI SPL3 - RAGGIO ROSSO

STANLEY



NUOVO

- Autolivellante, proietta 3 punti: 1 verticale, 1 a piombo ed 1 orizzontale frontalmente.
- Campo di utilizzo: 30 metri.
- Precisione dei punti: ± 0,3 mm/m (sopra e orizzontale); ± 0,6 mm/m (sotto)
- Campo di autolivellamento ± 4°.
- Funzione blocco del pendolo - consente il trasporto in sicurezza.
- Rivestimento in gomma, resiste a cadute da 0,5 metri.
- Indice di protezione da pioggia e polvere IP50.
- Attacco 1/4" - utilizza 2 batterie AA.
- Autonomia: 40 ore.
- La confezione include: nuovo supporto multidirezionale Quicklink, batterie, fodero, manuale.

Codice	LISTINO €	PROMO €
STHT77503-1	99,00	73,00

TERMOMETRO AD INFRAROSSI FATMAX®

STANLEY
FATMAX



- Precisione: da ± 1,5% tra -20° e +200°, a seconda delle temperature.
- Rapporto distanza punto focale 20 a 1 - consente all'utilizzatore di rilevare la temperatura di una superficie di 25 mm di diametro ad una distanza di 500 mm.
- Temperatura di utilizzo: da -50° a +1350°
- Schermo nero a cristalli liquidi, retroilluminato
- Capacità di regolazione emissività in base alle superfici trattate.
- Utilizza 1 batteria da 9V (contenuta nell'impugnatura)
- Resistente ad acqua e polvere (IP 54)
- Mostra temperatura corrente, minima, massima e media.

Codice	LISTINO €	PROMO €
FMHT0-77422	139,00	97,50

VIDEOCAMERA DI ISPEZIONE FATMAX®

**STANLEY
FATMAX**

- Per guardare all'interno di apparecchiature senza doverle smontare. Ideale per ispezione di autoveicoli, tubi e muri.
- Schermo a colori LCD 3,5" (640x480 Pixels) - separabile.
- Ingrandimento zoom 3X
- SD card slot per registrazioni video
- È possibile ruotare il display per ottenere il miglior angolo possibile.
- 8 diversi livelli di luminosità / 8 diversi livelli di contrasto che consentono di vedere anche in ambienti oscuri.
- Luce led sulla sonda
- Resistente ad acqua e polvere (IP67) per lavorare anche in condizioni estreme.
- Testina della telecamera da 8 mm per minimizzare possibili danni alle superfici e per accedere alla maggior parte delle cavità e delle aree.
- Tubo flessibile da 1 metro per agevolare l'ispezione all'interno di cavità dietro le superfici.
- Batterie: 4 x AA nell'impugnatura + batteria schermo Lithium Ion
- La confezione include: videocamera di ispezione, tubo flessibile con lenti, cavo video, accessori (cavetto USB caricabatteria, SD card, batteria interna, gancio, magnete, specchio)



Codice	LISTINO €	PROMO €
FMHT0-77421	330,00	229,00

TORCIA IN ALLUMINIO MEDIA FATMAX®

**STANLEY
FATMAX**

- Uso intenso. Led da 3 Watt, lenti infrangibili.
- 101 lumens, luce bianca luminosissima.
- Corpo in alluminio anodizzato, impugnatura zigrinata.
- Altezza 12,5 cm.



Codice	LISTINO €	PROMO €
1-95-152	28,90	19,90

TORCIA IN ALLUMINIO RICARICABILE FATMAX®

**STANLEY
FATMAX**

- 1 led da 3 watt, lenti infrangibili. 128 lumens.
- Corpo in alluminio anodizzato con impugnatura zigrinata.
- Ricaricabile (caricabatterie incluso).
- Altezza 17 cm.

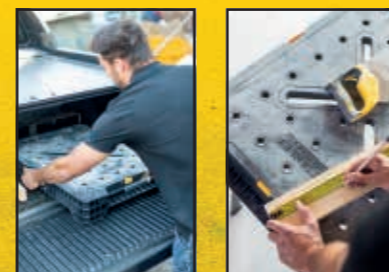
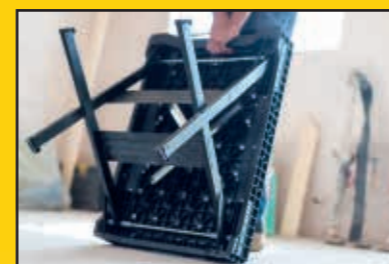


Codice	LISTINO €	PROMO €
1-95-154	46,90	32,40

BANCO DA LAVORO PIEGHEVOLE FATMAX® EXPRESS™

**STANLEY
FATMAX**

- Struttura robusta e di grande stabilità.
- Speciale sistema di apertura/chiusura molto veloci, stoccaggio compatto e trasporto agevole.
- Gambe in metallo, capacità di carico 455 kg.
- La configurazione speciale della superficie del banco consente l'uso con morsetti a barra. Compatibile con morsetti a barra FatMax®.
- Ampia superficie di lavoro.
- Maniglione per l'apertura / per appendere utensili.



Codice	Dimensioni	LISTINO €	PROMO €
FMST1-75672	aperto: 85x60x80 cm / chiuso: 85x60x10,5 cm.	134,00	89,00

COPPIA DI CAVALLETTI IN METALLO ESSENTIAL

STANLEY

- Struttura in metallo che consente l'utilizzo con morsetti.
- Capacità di carico max 340 kg (la coppia).
- Facile apertura e chiusura, dimensioni compatte, semplice da trasportare e riporre.
- Estremità in gomma che creano frizione sulla superficie durante il taglio.



NUOVO

Codice	Dimensioni	LISTINO €	PROMO €
STST81337-1	85,5x73,6x42,4 cm	46,00	32,70

TSTAK FATMAX® TOWER - CARRELLO 3 ELEMENTI**STANLEY
FATMAX**

- Prodotto modulare agganciabile e sovrapponibile.
- Cerniere in metallo.
- Possibilità di chiusura a lucchetto.

Composto da:

- Elemento base con ruote cod. FMST1-75753
- Organizer a 7 scomparti cod. FMST1-71970
- Cassetta con impugnatura lunga cod. FMST1-71967

**3 MODULI
AGGANCIABILI**

Codice	Dimensioni	PROMO €
FMST1-80103	51,2x63,0x70,0 cm.	107,00

VASCA CON RUOTE TSTAK FATMAX®**STANLEY
FATMAX**

- Prodotto modulare a cui è possibile sovrapporre elementi.
- Capacità massima della maniglia telescopica: 50 kg.
- Maniglione telescopico in metallo e plastica, con impugnatura e bottone di apertura/chiusura. Il maniglione è reclinabile per consentire il massimo agio nel trasporto e apertura cassetta.
- Targhetta porta nome.
- Cerniere di chiusura in metallo anti-ruggine.
- Massimo volume di contenimento.
- Capacità massima dell'elemento base: 30 kg.
- Elemento base con maniglia e cerniere laterali per la sovrapposizione di altri moduli.
- Robuste ruote da 7".

Codice	Dimensioni	PROMO €
FMST1-75753	51,2x63,0x43,5 cm	67,00

CASSETTA CON IMPUGNATURA LUNGA TSTAK FATMAX®**STANLEY
FATMAX**

- Prodotto modulare agganciabile e sovrapponibile.
- Con organizer a 7 scomparti e base schiumata personalizzabile. Volume 14 litri. Cerniere in metallo antiruggine.
- Grande impugnatura frontale e laterale.
- Possibilità di chiusura a lucchetto.

Codice	Dimensioni	PROMO €
FMST1-71967	44x33,17x18,5 cm.	35,00

CASSETTA PORTAUTENSILI ELETTRICI TSTAK FATMAX®**STANLEY
FATMAX**

- Prodotto modulare agganciabile e sovrapponibile.
- Base schiumata personalizzabile, volume 13,5 litri. Cerniere in metallo antiruggine.
- Possibilità di chiusura a lucchetto.

Codice	Dimensioni	PROMO €
FMST1-71966	44x33,17x17,6 cm.	31,00

CASSETTIERA 1 CASSETTO ALTO TSTAK FATMAX®**STANLEY
FATMAX**

- Prodotto modulare agganciabile e sovrapponibile.
- Con organizer a 7 vaschette coperte asportabili. Volume 9,5 litri.
- Grande impugnatura frontale e laterale.
- Guide di scorrimento in acciaio.

Codice	Dimensioni	PROMO €
FMST1-71968	44x33,17x17,6 cm.	34,50

CASSETTIERA A 2 CASSETTI TSTAK FATMAX®**STANLEY**
FATMAX

- Prodotto modulare agganciabile e sovrapponibile.
- Con separatori modulari. Volume 8 litri.
- Guide di scorrimento in acciaio.



Codice	Dimensioni	PROMO €
FMST1-71969	44x33,17x17,6 cm.	44,00

ORGANIZER A 7 SCOMPARTI TSTAK FATMAX®**STANLEY**
FATMAX

- Prodotto modulare agganciabile e sovrapponibile.
- Vaschette asportabili: 2 grandi e 5 piccole. Coperchio in policarbonato trasparente antiurto. Volume 6,3 litri.
- Impugnatura e cerniere per uso intenso.



Codice	Dimensioni	PROMO €
FMST1-71970	44x33,17x16,31 cm.	31,00

CASSETTA GRAN VOLUME TSTAK FATMAX®**STANLEY**
FATMAX

- Prodotto modulare agganciabile e sovrapponibile.
- Vaschetta estraibile, agganci laterali per trasportare e sovrapporre gli elementi con facilità. Volume 23 litri. Cerniere in metallo antiruggine.
- Possibilità di chiusura a lucchetto.



Codice	Dimensioni	PROMO €
FMST1-71971	44x33,17x32,61 cm.	27,00

KIT CASSETTA PORTAUTENSILI ELETTR. + CASSETTIERA 2 CASSETTI TSTAK FATMAX®**STANLEY**
FATMAX

- Prodotto modulare agganciabile e sovrapponibile.
- Volume 21,5 litri. Cerniere in metallo antiruggine.
- Possibilità di chiusura a lucchetto.



Codice	Dimensioni	PROMO €
FMST1-71981	44x33,17x32,6 cm.	71,00

CESTELLO TSTAK FATMAX®**STANLEY**
FATMAX

- Prodotto modulare agganciabile e sovrapponibile.
- Impugnatura pieghevole.
- Cerniere di aggancio.
- Grande capacità di carico anche per utensili voluminosi.
- Targhetta porta nome.



Codice	Dimensioni	PROMO €
FMST1-75794	44,0x27,5x32,0 cm	21,30

CASSETTA GRAN VOLUME CON MANIGLIONE TSTAK FATMAX®**STANLEY**
FATMAX

- Prodotto modulare agganciabile e sovrapponibile
- Impugnatura lunga in metallo
- Cerniere di chiusura in metallo anti ruggine
- Targhetta porta nome
- Organizer inserito nel coperchio
- Gran volume di carico. Capacità di carico massimo kg. 30



Codice	Dimensioni	PROMO €
FMST1-75796	44,0x33,17x32,61 cm.	34,50

CARRELLO TSTAK FATMAX®**STANLEY**
FATMAX

- Maniglione telescopico in alluminio, pieghevole. Ruote frontali diametro 75 mm, ruote posteriori diametro 180 mm. Cintura di sicurezza.
- Capacità di carico su gradini: 50 Kg.
- Capacità di carico su superfici piane: 100 Kg.



Codice	Dimensioni	PROMO €
FMST1-72363	28,5x49x70 cm.	97,50

BASE CON RUOTE TSTAK FATMAX®**STANLEY**
FATMAX

- 4 ruote pivotanti a 360° (due con sistema di bloccaggio).
- Agganci laterali per la connessione dei moduli TSTAK.
- Capacità di carico: 100 kg.



Codice	Dimensioni	PROMO €
FMST1-71972	44x33,17x18,51 cm.	41,00

ELEMENTO BASE CON RUOTE TOUGHSYSTEM™ FATMAX®**STANLEY
FATMAX**

- Maniglione telescopico reclinabile in metallo e plastica con ampia impugnatura
- Capacità di carico massima dell'elemento base con ruote: 50 kg
- Capacità di carico massima della maniglia telescopica: 70 kg
- IP 65
- Cerniere di chiusura in metallo antiruggine
- Asola per chiusura a lucchetto
- Cerniere laterali per l'aggancio di altri elementi
- Ruote robuste da 7"
- Spessore materiale 4 mm



Codice	Dimensioni	PROMO €
FMST1-75798	59,7x62,0x48,0 cm.	115,00

ORGANIZER TOUGHSYSTEM™ TS100 FATMAX®**STANLEY
FATMAX**

- Prodotto modulare agganciabile e sovrapponibile
- Organizer con 12 vaschette (4 grandi + 8 piccole)
- Coperchio trasparente in policarbonato
- IP 53
- Spessore materiale 4 mm



Codice	Dimensioni	PROMO €
FMST1-75678	54,3x35x10 cm	37,50

CASSETTA / ORGANIZER TOUGHSYSTEM™ TS150 FATMAX®**STANLEY
FATMAX**

- Prodotto modulare agganciabile e sovrapponibile
- Vaschette estraibili ed alloggiamenti per punte nel coperchio
- Cerniere di chiusura in metallo
- IP 65
- Spessore materiale 4 mm



Codice	Dimensioni	PROMO €
FMST1-75679	15,8x33,6x55,0 cm	43,50

CASSETTA PORTA UTENSILI TOUGHSYSTEM™ TS300 FATMAX®**STANLEY
FATMAX**

- Prodotto modulare agganciabile e sovrapponibile
- Cerniere di chiusura in metallo
- IP 65
- Carico massimo: 50 kg
- Spessore materiale 4 mm



Codice	Dimensioni	PROMO €
FMST1-75681	30,8x33,6x55,0 cm.	43,50

CASSETTA GRAN VOLUME TOUGHSYSTEM™ TS400 FATMAX®**STANLEY
FATMAX**

- Prodotto modulare agganciabile e sovrapponibile
- Alloggiamenti verticali per utensili di primo uso
- Cerniere di chiusura in metallo
- IP 65
- Carico massimo: 50 kg
- Spessore materiale 4 mm



Codice	Dimensioni	PROMO €
FMST1-75682	40,8x36,6x55,0 cm.	56,00

CESTELLO TOUGHSYSTEM™ TS280 FATMAX®**STANLEY**
FATMAX

- Prodotto modulare agganciabile e sovrapponibile.
- Apertura frontale, cerniere per aggancio laterale.
- Maniglia superiore in metallo.
- Spessore materiale 4 mm.

Codice	Dimensioni	PROMO €
FMST1-75677	55,8x33,0x27,7 cm.	37,00

CARRELLO IN METALLO TOUGHSYSTEM™ FATMAX®**STANLEY**
FATMAX

- In metallo, con 3 coppie di supporti regolabili.
- Impugnatura rivestita in gomma.
- Pedana reclinabile con capacità di carico kg. 120.
- Capacità di carico su supporti: kg. 80.

Codice	Dimensioni	PROMO €
FMST1-75683	95,5x23,5x68,1 cm.	145,00

CARRELLO PORTA UTENSILI STANLEY**STANLEY**

- In metallo e polipropilene
- Composto da cassetta 20" con cerniere in metallo, 1 cassetto, vano base extra large.
- Maniglione in alluminio telescopico.
- Cassetto con guide in acciaio con cuscinetti a sfera, per scorrimento morbido e grande capacità di carico.

Codice	Dimensioni	LISTINO €	PROMO €
1-95-621	56,8x73x38,9 cm.	146,00	97,50

CARRELLO PORTA UTENSILI STANLEY FATMAX®**STANLEY**
FATMAX

- In metallo e polipropilene
- Composto da cassetta, due cassette ed ampia base.
- Cassetta superiore con coperchio scanalato e vaschetta estraibile.
- Cassetti con guide in acciaio con cuscinetti a sfera, per scorrimento morbido e grande capacità di carico.
- La cassetta è separabile con la semplice pressione di un bottone.
- Maniglione telescopico.

Codice	Dimensioni	LISTINO €	PROMO €
1-95-622	56,8x89,3x38,9 cm.	175,00	122,00

FATMAX® MOBILE WORK STATION**STANLEY**
FATMAX

- In polietilene ad alta densità con rinforzi in fibra di vetro.
- Maniglione telescopico in metallo e ruote ad uso intenso.
- Due maniglie laterali per il sollevamento.
- Leva di apertura/chiusura frontale che blocca il carrello quando è chiuso.
- Coperchio con scanalatura a "V"

Codice	Dimensioni	LISTINO €	PROMO €
1-94-210	54,9x73,3x41,3 cm.	151,00	97,50

CARRELLO ESSENTIAL "3 IN 1"**STANLEY**

- 3 livelli di stoccaggio: vano base, cestello centrale removibile, cassetta portautensili superiore 18".
- Ruote Ø 7" rivestite in gomma.
- Due organizer nel coperchio, cerniere di chiusura in acciaio.
- Maniglione pieghevole, capacità di carico 20 kg.

Codice	Dimensioni	LISTINO €	PROMO €
STST1-80151	47,5x28,5x62,3 cm.	44,90	27,90

VASCA CON RUOTE - 227 LITRI**STANLEY**

- Progettata per un utilizzo particolarmente intenso.
- Due ruote posteriori per il trasporto, serratura.
- Grande capacità di carico. 1 vaschetta estraibile. Coperchio scanalato con doppia graduazione in pollici e mm. Doppia chiusura a scatto in metallo. Predisposizione per agganciare utensili all'interno del coperchio. Maniglione in acciaio estraibile per il traino.
- Capacità di carico: 100 kg.

Codice	Dimensioni	LISTINO €	PROMO €
1-93-278	96,2 x 59,1 x 57,8 cm	181,00	114,00

VASCA CON RUOTE ESSENTIAL**STANLEY**

- Capacità: 50 litri. Capacità di carico: 40 kg.
- Ruote Ø 7" rivestite in gomma.
- Organizer nel coperchio, cerniere di chiusura in acciaio.
- Asola per chiusura a lucchetto.
- Maniglione in metallo, vaschetta asportabile.

Codice	Dimensioni	LISTINO €	PROMO €
STST1-80150	66,5x40,5x34,5 cm.	50,00	33,60

CASSETTA PRO FATMAX®**STANLEY
FATMAX**

- Design unico, con vaschette removibili di diverse dimensioni per la piccola minuteria.
- Vassoio scorrevole, crea una postazione di lavoro su due livelli.
- Maniglione lungo in alluminio, comodo e facile da alzare o trasportare.
- Finestrelle trasparenti nel coperchio per una completa visibilità del contenuto.
- Cerniere in metallo uso intenso, antiruggine.
- Asole per chiusura a lucchetto.
- Protezione a pioggia e polvere (IP 54)



Codice	Dimensioni	LISTINO €	PROMO €
FMST1-75792	20" 51,5 x 30 x 27,5 cm	40,00	27,90
FMST1-75791	26" 66 x 30 x 27,5 cm	45,00	31,90

CASSETTA PORTA UTENSILI 28" CON RUOTE E MANIGLIONE TELESCOPICO**STANLEY
FATMAX**

- In polipropilene, con vaschetta estraibile. Completamente impermeabile (IP54)
- Scanalatura a V nel coperchio per il taglio di assi
- Speciali incavi laterali per il sollevamento
- Maniglia telescopica, impugnatura
- Cerniere di chiusura in metallo
- Capacità di carico 35 kg



Codice	Dimensioni	LISTINO €	PROMO €
FMST1-75761	71,0x30,5x32,0 cm	57,00	38,50

CASSETTA PORTA UTENSILI "ESSENTIAL" - CERNIERE IN METALLO**STANLEY**

- In polipropilene.
- Due organizer portaminuteria nel coperchio.
- Cerniere in metallo, con apertura e chiusura morbida.



Codice	Dimensioni	LISTINO €	PROMO €
STST1-75515	12,5": 32x18,8x13,2 cm.	7,30	5,10
STST1-75518	16": 40,6x20,5x19,5 cm.	9,70	7,40
STST1-75521	19": 48,2x25,4x25 cm.	15,70	11,50

ORGANIZER CASSETTIERA PORTATILE CON VASCHEE BASCULANTI**STANLEY
FATMAX**

- Combina i vantaggi della cassetta e dell'organizer in un solo prodotto.
- Completa accessibilità e visibilità del contenuto, grazie alla posizione verticale.
- 12 vaschette removibili con meccanismo di bloccaggio posto in prossimità dell'impugnatura.
- Coperchio in policarbonato trasparente e resistente agli urti.
- Cerniere aggiuntive per aggancio di due organizer schiena contro schiena.
- Cerniere laterali, compatibile con la gamma di organizer FatMax Pro.
- Capacità di carico max 7 kg.

TUTTO IN ORDINE E SOTTO CONTROLLO

**NUOVO**

Codice	Dimensioni	LISTINO €	PROMO €
FMST81077-1	45 x 35,6 x 10,8 cm	46,00	32,70

ORGANIZER SORT MASTER LIGHT - TWIN PACK BACK TO BACK

STANLEY



- Organizer in polipropilene con speciale struttura dei divisori interni che consente di ottenere spazi a 90°.
- Cerniere laterali che permettono di sovrapporre fino a tre unità.
- Speciale configurazione del coperchio che impedisce lo spostamento del contenuto tra uno scomparto e l'altro.
- Versione doppia - capacità di carico 5 kg.

Codice	Dimensioni	LISTINO €	PROMO €
STST1-71197	29,5 × 13,4 × 21,5 cm	15,90	10,50

ORGANIZER SORT MASTER LIGHT

STANLEY



- Organizer in polipropilene con speciale struttura dei divisori interni che consente di ottenere spazi a 90°.
- Cerniere laterali che permettono di sovrapporre fino a tre unità.
- Speciale configurazione del coperchio che impedisce lo spostamento del contenuto tra uno scomparto e l'altro.
- Capacità di carico: 2,5 kg.

Codice	Dimensioni	LISTINO €	PROMO €
STST1-70720	29,5 × 6,5 × 21,5 cm	8,30	5,70

CASSETTIERA A 9 CASSETTI GRANDI

STANLEY



- Cassetti trasparenti, senza blocco.

Codice	Dimensioni	LISTINO €	PROMO €
1-93-978	36,5x15,3x21 cm	16,50	10,60

CASSETTIERA A 30 CASSETTI PICCOLI

STANLEY



- Cassetti trasparenti, senza blocco.

Codice	Dimensioni	LISTINO €	PROMO €
1-93-980	36,5x15,3x22 cm.	16,50	10,60

ZAINO QUICK ACCESS FATMAX®

**STANLEY
FATMAX**



- A 4 scomparti, in Nylon 600 Den
- Ampio scomparto per accesso facilitato, specifico per utensili lunghi, organizer, utensili elettrici, ecc.
- Tasche multiple ed accessori per una grande varietà di utensili
- Scomparto imbottito porta PC
- Scomparto per oggetti di uso personale
- Imbottitura posteriore e spallacci imbottiti
- Base rigida in plastica, anti umidità

Codice	Dimensioni	LISTINO €	PROMO €
FMST1-80144	35,5x23,0x47,0 cm	90,00	61,40

CESTELLO QUICK ACCESS FATMAX®

**STANLEY
FATMAX**



- In Nylon 600 Den
- Il primo cestello con l'aggiunta di scomparti ad accesso facilitato, per avere tutti gli utensili a disposizione simultaneamente.
- Il cestello si apre a formare una stazione di lavoro e si richiude per un trasporto ottimale.
- Impugnatura in acciaio e tracolla imbottita per carichi pesanti.
- Base rigida in plastica, anti umidità

Codice	Dimensioni	LISTINO €	PROMO €
FMST1-80146	50,0x30,0x36,0 cm	92,00	65,00

BORSA QUICK ACCESS FATMAX®

**STANLEY
FATMAX**



- A 3 scomparti, in Nylon 600 Den
- Ampio scomparto rigido e aperto per accesso veloce - specifico per utensili lunghi, organizer, utensili elettrici.
- Due grandi scomparti separati, chiusi da zip
- Scomparto per oggetti di uso personale
- Base rigida in plastica, anti umidità

Codice	Dimensioni	LISTINO €	PROMO €
FMST1-80147	48,5x28,5x34,0 cm	86,00	61,40

BORSA FATMAX® MULTI-ACCESS

**STANLEY
FATMAX**



- In poliestere 600x600 den, base rigida ed impermeabile.
- Due grandi scomparti separati, tasche multiple esterne ed interne.
- Tracolla con imbottitura.

Codice	Dimensioni	LISTINO €	PROMO €
FMST1-73607	41x29x29 cm	65,40	41,80

BORSA CON RUOTE FATMAX®**STANLEY**
FATMAX

- In nylon 600x600 den.
- Ampia capacità contenitiva, può alloggiare utensili elettrici, manuali ed accessori
- Tasche multiple interne ed esterne, divisori interni removibili.
- Maniglia telescopica, ruote.

Codice	Dimensioni	LISTINO €	PROMO €
FMST1-80148	44x36x25 cm.	101,00	73,80

BORSA PORTAUTENSILI E PORTA PERSONAL COMPUTER FATMAX®**STANLEY**
FATMAX

- In nylon 600x600 den.
- Apertura frontale, tasca imbottita porta PC, tablet e documenti formato A4
- Tasche multiple ed elastici porta utensili. Elastico posteriore per aggancio alla borsa con ruote FatMax®
- 4 piedini in plastica alla base

Codice	Dimensioni	LISTINO €	PROMO €
FMST1-80149	42,5x32x15,15 cm.	49,50	33,60

DOBPIO FODERO PORTAUTENSILI IN CUOIO**STANLEY**

- Cuoio scamosciato di qualità professionale, flessibile e durevole.
- Tasche multiple con accesso facilitato
- Doppie cuciture con rivetti di rinforzo
- Completo di cintura cm.140

Codice	Dimensioni	LISTINO €	PROMO €
STST1-80113	60x26x9 cm.	47,90	32,70

FODERO PORTA CHIODI/PORTA MARTELLINO IN CUOIO**STANLEY**

- Cuoio scamosciato di qualità professionale, flessibile e durevole.
- Tasche multiple con accesso facilitato
- Doppie cuciture con rivetti di rinforzo
- Porta martello in metallo

Codice	Dimensioni	LISTINO €	PROMO €
STST1-80114	28x25x9 cm.	23,50	16,30

FODERO CON DOPPIA TASCA PORTAUTENSILI IN CUOIO**STANLEY**

- Cuoio scamosciato di qualità professionale, flessibile e durevole.
- Tasche multiple con accesso facilitato
- Doppie cuciture con rivetti di rinforzo

Codice	Dimensioni	LISTINO €	PROMO €
STST1-80116	30x33x7 cm.	24,50	16,30

FODERO PORTAMARTELLINO IN CUOIO**STANLEY**

- Cuoio scamosciato di qualità professionale, flessibile e durevole.
- Doppie cuciture con rivetti di rinforzo
- Gancio porta martello in metallo

Codice	Dimensioni	LISTINO €	PROMO €
STST1-80117	12x17,5x7 cm.	6,20	4,10

FODERO PORTA TRAPANO IN CUOIO**STANLEY**

- Cuoio scamosciato di qualità professionale, flessibile e durevole.
- Doppie cuciture con rivetti di rinforzo
- Adatto a destrorsi e mancini
- Tasche speciali per inserti e punte

Codice	Dimensioni	LISTINO €	PROMO €
STST1-80118	16x32x6 cm.	22,50	15,50

CINTURA IN CUOIO**STANLEY**

- Cuoio scamosciato di qualità professionale, flessibile e durevole.
- Fibbia in metallo

Codice	Dimensioni	LISTINO €	PROMO €
STST1-80119	130x2,5 cm.	19,40	13,00

FLESSOMETRO TYLON DUAL LOCK

STANLEY

- Cassa e base antiscivolo rivestite in gomma.
- Due posizioni di blocco: modalità standard ed autobloccaggio
- Nastro di qualità professionale con verniciatura polimerizzata e rivestito con la pellicola in mat. sintetico Tylon
- Rigidità del nastro fino a 1,75 metri
- Rivetto "true zero" per misurazioni precise in trazione e spinta



Codice	Lunghezza	LISTINO €	PROMO €
STHT36802	3 metri - 12,7 mm.	7,90	4,90
STHT36803	5 metri - 19 mm.	12,00	7,50
STHT36804	8 metri - 25 mm.	17,00	10,60

FLESSOMETRO FATMAX® DOPPIA LETTURA

STANLEY FATMAX

- Cassa ergonomica bi-material antiscivolo.
- Nastro a spessore maggiorato con rivestimento in Mylar®.
- Stampa recto-verso.



Codice	Lunghezza	LISTINO €	PROMO €
33-681	3 metri - 16 mm.	16,30	9,50
33-684	5 metri - 19 mm.	26,90	15,30

FLESSOMETRO FATMAX® 32 MM.

STANLEY FATMAX

- Cassa ridotta ergonomica bi-material antiscivolo.
- Larghezza nastro 32 mm. che garantisce massima rigidità e durata del nastro.
- Rivetto speciale in grado di agganciare sulla faccia superiore ed inferiore.
- I primi 10 cm. del nastro sono interamente rivestiti con la pellicola Blade Armor™.
- Gancio a 3 rivetti.



Codice	Lunghezza	LISTINO €	PROMO €
0-33-720	5 metri - 32 mm.	30,50	17,90
0-33-728	8 metri - 32 mm.	32,70	19,20
0-33-811	10 metri - 32 mm.	34,30	20,00

FLESSOMETRO POWERLOCK

STANLEY

- Cassa in mat. sintetico, nastro in acciaio al carbonio rivestito in Mylar®.



Codice	Lunghezza	LISTINO €	PROMO €
33-238	3 metri - 12,7 mm.	10,70	6,50
33-194	5 metri - 19 mm.	18,40	11,00
33-191	5 metri - 19 mm. rivetto pieno	18,40	11,00
33-195	5 metri - 25 mm. rivetto pieno	22,20	13,30
33-198	8 metri - 25 mm. rivetto pieno	27,20	16,00
33-442	10 metri - 25 mm. rivetto pieno	32,30	18,60

FLESSOMETRO NEW MAX MAGNETICO

STANLEY

- Cassa compatta in Abs con inserti in gomma
- Nastro con rivestimento in Mylar® stampato su entrambi i lati.
- Rivetto magnetico asportabile, moschettone di aggancio.



Codice	Lunghezza	LISTINO €	PROMO €
STHT0-36121	3 metri / 19 mm	9,20	6,10
STHT0-36117	5 metri / 25 mm	12,20	8,10
STHT0-36118	8 metri / 25 mm	17,30	11,40

FLESSOMETRO STANLEY GRIP

STANLEY



- Cassa robusta shock assorbente rivestita in gomma.
- Superficie Grip che non scivola su pendenze fino a 42°.
- Pulsante di bloccaggio resistente agli urti.
- Rivestimento del nastro in nylon, rimane rigido fino a 3,05 metri.
- Gancio maggiorato.

Codice	Lunghezza	LISTINO €	PROMO €
STHT0-33559	3 metri - 19 mm	7,20	4,30
STHT0-33561	5 metri - 28 mm	11,45	6,70
STHT0-33566	8 metri - 28 mm	16,15	10,00

FLESSOMETRO TYLON

STANLEY



- Cassa in Abs, rivestimento in gomma antiscivolo.
- Nastro professionale con verniciatura polimerizzata e rivestito con pellicola in materiale sintetico Tylon.

Codice	Lunghezza	LISTINO €	PROMO €
30-687	3 metri - 12,7 mm	5,40	3,20
30-697	5 metri - 19 mm	10,30	5,60
30-657	8 metri - 25 mm	16,90	9,90

ROTELLA STANLEY - NASTRO ACCIAIO

STANLEY



- Cassa in ABS, nastro con numerazione ad alta visibilità.
- Gancio con doppio rivetto.

Codice	Lunghezza	LISTINO €	PROMO €
0-34-102	10 metri - 9,5 mm	22,20	14,70
0-34-105	20 metri - 9,5 mm	29,10	18,80
0-34-108	30 metri - 9,5 mm	35,90	23,80

METRO PIEGHEVOLE IN LEGNO

STANLEY



- In faggio, rivestimento UV.
- Resistente alle abrasioni.
- Fissaggio delle stecche in ottone.
- Nessun rivetto a vista.

Codice	Lunghezza	LISTINO €	PROMO €
0-35-458	2 metri	5,30	3,40

LIVELLA FATMAX®

STANLEY
FATMAX

- Corpo in alluminio, superfici rettificate.
- Impugnatura bi-material, estremità rivestite in gomma.
- Sezione più resistente del 20%
- Grande bolla centrale.
- Precisione dei piani di lavoro: 0,5 mm/m. (anche in posizione capovolta e verticale).



Codice	Lunghezza	LISTINO €	PROMO €
0-43-616	40 cm - 2 bolle	32,20	21,30
0-43-624	60 cm - 3 bolle	38,05	25,40
0-43-636	90 cm - 3 bolle	48,35	32,00
0-43-648	120 cm - 3 bolle	58,70	39,00
0-43-672	180 cm - 3 bolle	90,40	60,50
0-43-681	200 cm - 3 bolle	91,00	61,50

LIVELLA FATMAX® MAGNETICA

STANLEY
FATMAX

- Corpo in alluminio, superfici rettificate.
- Impugnatura bi-material, estremità rivestite in gomma.
- Sezione più resistente del 20%. Magneti molto forti



Codice	Lunghezza	LISTINO €	PROMO €
0-43-617	40 cm - 2 bolle	36,90	24,60
0-43-625	60 cm - 3 bolle	43,70	28,70
0-43-637	90 cm - 3 bolle	57,80	38,50
0-43-649	120 cm - 3 bolle	64,50	42,60
XTHT0-42503	180 cm - 3 bolle	96,30	63,00
0-43-679	200 cm - 3 bolle	99,80	66,00

LIVELLA CLASSIC

STANLEY

- Design ergonomico, estremità rivestite in gomma.
- Bolle laterali a piombo con protezione, bolla centrale extra large per migliore visibilità.



Codice	Lunghezza	LISTINO €	PROMO €
STHT1-43118	30 cm - 2 bolle	14,70	8,90
STHT1-43102	40 cm - 2 bolle	18,30	11,40
STHT1-43103	60 cm - 2 bolle	21,60	13,50
STHT1-43104	80 cm - 2 bolle	25,90	15,90
STHT1-43105	100 cm - 3 bolle	31,60	19,60
STHT1-43106	120 cm - 3 bolle	38,40	23,80
STHT1-43107	150 cm - 3 bolle	47,50	29,50
STHT1-43108	180 cm - 3 bolle	54,30	33,60
STHT1-43109	200 cm - 3 bolle	58,90	36,90

LIVELLA CLASSIC MAGNETICA

STANLEY

- Design ergonomico, estremità rivestite in gomma.
- Bolle laterali a piombo con protezione, bolla centrale extra large per migliore visibilità.
- Versione magnetica.



Codice	Lunghezza	LISTINO €	PROMO €
STHT1-43110	40 cm - 2 bolle	26,50	16,40
STHT1-43111	60 cm - 2 bolle	32,80	20,50
STHT1-43112	80 cm - 2 bolle	38,40	23,80
STHT1-43113	100 cm - 3 bolle	43,00	27,00
STHT1-43114	120 cm - 3 bolle	47,40	29,50
STHT1-43115	150 cm - 3 bolle	64,40	39,40
STHT1-43116	180 cm - 3 bolle	67,80	41,80
STHT1-43117	200 cm - 3 bolle	78,00	48,30

LIVELLA DIGITALE FATMAX®

STANLEY
FATMAX

- Schermo LCD. Lettura dell'angolo di 360° diritta e capovolta.
- Funzioni: pausa, modalità in gradi e %, ricalibrazione.
- Memoria: 9 misure richiamabili.
- Segnale sonoro a 0°, 45° e 90°. Indicatore livello di batteria.
- Precisione: 0,10 a 0° e 90°, 0,20° sugli altri angoli.
- Base magnetica. Rettificata su due lati.
- Due bolle antichoc a 0 e 90°. Test di caduta: 1 metro su cemento.
- Borsa per il trasporto.



Codice	Lunghezza	LISTINO €	PROMO €
0-42-063	40 cm	68,70	46,70
0-42-065	60 cm	84,30	57,40
0-42-086	120 cm	119,60	81,90

GONIOMETRO DIGITALE

STANLEY

- Schermo LCD. Angolo di misurazione: da 0° a 225°.
- Bolle antichoc: 1 orizzontale ed 1 verticale.
- Funzioni: ricalibrazione, pausa, angolo supplementare, angolo composto.



Codice	Lunghezza	LISTINO €	PROMO €
0-42-087	40 cm.	152,00	99,00

LIVELLA TORPEDO

STANLEY

- Corpo in alluminio, base magnetica. Base scanalata, 3 bolle.
- Estremità e rivestimento della bolla superiore di gomma.



Codice	Lunghezza	LISTINO €	PROMO €
0-43-511	23 cm. - 3 bolle	15,60	9,20

LIVELLA TORPEDO PRO FATMAX®

STANLEY
FATMAX

- In alluminio estruso. 3 bolle, di cui una a piombo e regolabile a 360°
- Bolla centrale extra large, estremità in gomma.
- Base magnetica.



Codice	Lunghezza	LISTINO €	PROMO €
XTHT0-42495	23 cm.	33,00	20,70

LIVELLA MAGNETICA TORPEDO FATMAX®

STANLEY
FATMAX

- Corpo in alluminio pressofuso.
- Base scanalata adatta ad essere posizionata su tubi.
- Magneti molto forti.
- 1 bolla orizzontale, 1 bolla verticale ed 1 regolabile per determinare angoli.
- Precisione dei piani di lavoro: 0,5 mm/m.



Codice	Lunghezza	LISTINO €	PROMO €
0-43-609	25 cm	30,00	20,70

TRACOR - TRACCIATORE/FILO A PIOMBO**STANLEY**

- Corpo in mat.sintetico, regolazione dell'uscita della polvere.
- Bloccaggio del cordoncino.



Codice	Lunghezza filo	LISTINO €	PROMO €
0-01-000	20 metri	43,00	28,00

SET TRACCIATORE POWERWINDER**STANLEY**

- Utilizzabile anche come filo a piombo
- Cassa in Abs di lunga durata
- Il serbatoio trasparente consente di visualizzare la quantità di polvere contenuta
- Meccanismo di riavvolgimento rapido del cordoncino, rapporto 1:3,5
- Manovella con blocco in metallo
- Il set contiene: tracciatore powerwinder + flacone polvere blu 113 gr + livella per fili.



Codice	Capacità serbatoio	LISTINO €	PROMO €
0-47-465	45 gr di polvere	14,00	9,00

SET TRACCIATORE STANLEY**STANLEY**

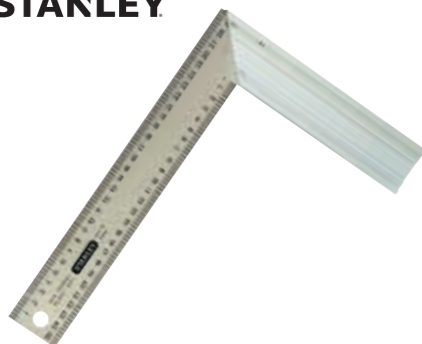
- Cassa in ABS di lunga durata.
- Composto da tracciatore Stanley + flacone polvere blu 113 gr + livella per fili



Codice	Capacità serbatoio	LISTINO €	PROMO €
0-47-443	30 gr. di polvere	10,20	6,50

SQUADRA PER FALEGNAMI**STANLEY**

- Lama in acciaio inox graduata in mm sui 2 lati. Base a 45° in alluminio pressofuso.



Codice	Dimensioni	LISTINO €	PROMO €
1-45-685	140x250 mm	27,30	16,30
1-45-686	200x300 mm	29,60	17,90
1-45-687	200x400 mm	35,20	21,20

PIALLA IN GHISA "SB3"**STANLEY**

- Regolazione profondità ed allineamento ferro.
- Base 210 mm, ferro 44 mm.



Codice	LISTINO €	PROMO €
1-12-033	50,00	31,90

PIALLETTO MULTIUSO A LAME INTERCambiabili**STANLEY**

- Doppia posizione di taglio: standard centrale e avanzata a smusso.
- Portalama posizionabile in funzione di pialla o sponderuola.
- Base 150 mm, ferro 50 mm



Codice	LISTINO €	PROMO €
0-12-105	24,30	16,80

SCALPELLI PER LEGNO DYNAGRIP**STANLEY**

- Lama in acciaio forgiato temperato a caldo su tutta la lunghezza
- Superfici rettificata - lama completamente riaffilabile.
- Impugnatura bimaternal in mat.sintetico rigido e polipropilene morbido con estremità in acciaio



Codice	Misura	LISTINO €	PROMO €
0-16-870	6 mm	16,00	10,60
0-16-871	8 mm	16,00	10,60
0-16-872	10 mm	16,90	11,40
0-16-873	12 mm	16,90	11,40
0-16-874	14 mm	16,90	11,40
0-16-875	15 mm	18,40	12,20
0-16-876	16 mm	18,40	12,20
0-16-877	18 mm	18,90	13,00
0-16-878	20 mm	18,90	13,00
0-16-879	22 mm	18,90	13,00
0-16-880	25 mm	21,70	14,70
0-16-881	32 mm	29,00	19,50
0-16-882	38 mm	30,40	20,40

SCALPELLO MULTIUSO FATMAX®

STANLEY
FATMAX



- Lama con doppia affilatura, ideale per demolire, fare leva, spaccare.
- Impugnatura rivestita in gomma, con proteggi dito per maggiore sicurezza e per applicare maggiore leva.
- Parte terminale dell'impugnatura in metallo.
- Larghezza lama 25 mm.
- Spessore lama 4 mm - può essere colpita con un martello per velocizzare il lavoro.

Codice	LISTINO €	PROMO €
FMHT16693-0	15,20	10,00

SEGACCIO STANLEY

STANLEY



- Lama temprata ad induzione per maggior robustezza e durata.
- Impugnatura bi-material con gomma morbida per maggior comfort d'uso in caso di utilizzo prolungato e con guanti.
- Impugnatura con impronta di direzione.

Codice	Lunghezza	LISTINO €	PROMO €
1-20-119	380 mm - 7 denti/poll	7,80	5,30
1-20-090	500 mm - 7 denti/poll	8,90	6,10
1-20-091	550 mm - 7 denti/poll	9,40	6,50

SEGA A DORSO FATMAX®

STANLEY
FATMAX



- Impugnatura in Abs bi-material con predisposizione per tagli a 45° e 90°.
- Lama avvitata all'impugnatura, dentatura a 3 angoli di taglio.

Codice	Lunghezza	LISTINO €	PROMO €
2-17-199	300 mm - 11 denti/poll	19,00	12,50
2-17-201	350 mm - 11 denti/poll	21,70	14,90
2-17-202	350 mm - 13 denti/poll	22,40	14,90

SEGACCIO PER CALCESTRUZZO FATMAX®

STANLEY
FATMAX



- Affilatura Hard Point.

Codice	Lunghezza	LISTINO €	PROMO €
1-15-441	650 mm, 1,2 denti/poll.	37,50	25,40

MARTELLINO DIN IN FIBERGLASS

STANLEY

- Impugnatura in fiberglass - sezione maggiorata per maggior forza e durata.
- Impugnatura più lunga - per garantire maggiore energia nella battuta e migliore ergonomia.
- Forte connessione testa/manico. Testa fissata con colla epossidica per impedire ogni separazione se sottoposto ad utilizzo standard.



NUOVO

Codice	Peso	LISTINO €	PROMO €
STHT0-51906	200 gr	10,90	7,30
STHT0-51907	300 gr	12,20	8,40
STHT0-51908	500 gr	15,50	10,90
STHT0-51909	800 gr	19,50	13,20
STHT0-51910	1000 gr	21,60	15,00

MAZZETTA DYNAGRIP MANICO SINTETICO

STANLEY



- Manico con impugnatura in gomma zigrinata
- Materiale sintetico in grado di assorbire le vibrazioni
- Testa piatta temprata e levigata

Codice	Peso	LISTINO €	PROMO €
STHT0-54126	1000 gr	17,30	12,40
STHT0-54127	1250 gr	19,60	13,40
STHT0-54128	1500 gr	20,90	14,30

MORSETTO A BARRA FATMAX® L**STANLEY**
FATMAX

- Struttura in resina robusta, rivestimento delle ganasce in gomma morbida
- Barra in acciaio laminato a freddo
- Grilletto ergonomico, consente un rilascio morbido anche con serraggi forti
- Ganasce reversibile - pulsante di rilascio per trasformare il morsetto in allargatore senza l'uso di utensili
- Maniglia per facilitare un alto serraggio per l'utilizzo con una sola mano



Codice	Apertura	LISTINO €	PROMO €
FMHT0-83234	150 mm	21,30	14,70
FMHT0-83235	300 mm	24,15	16,40
FMHT0-83211	450 mm	26,00	17,80
FMHT0-83236	600 mm	27,55	18,90
FMHT0-83237	900 mm	32,25	22,10

MORSA DA BANCO FATMAX® - USO LEGGERO**STANLEY**
FATMAX

- Corpo in ghisa, cromato anticorrosione. Viti filettate molto morbide e di lunga durata. Base girevole, si aggancia direttamente al banco di lavoro per la massima stabilità.



Codice	Apertura	LISTINO €	PROMO €
1-83-065	100 mm.	42,00	29,40

CESOIE DA LATTONIERE ERGO FATMAX®**STANLEY**
FATMAX

- Impugnature certificate da US ERGO - riducono l'affaticamento ed il rischio di infortuni, conferiscono maggior controllo e comfort.
- Finitura ossidata nera, testata a 50.000 cicli.
- Re-design delle punte per un taglio migliorato.
- Nuovo design del perno centrale, per maggiore durata. Le nuove punte a profilo sottile permettono l'accesso anche in spazi ristretti.
- Marcatura di precisione delle punte, per la misura dei tagli.
- Struttura sottile - facile posizionamento all'interno del fodero.
- Nuovo gancio per apertura/chiusura ad una mano.



Codice	Taglio	LISTINO €	PROMO €
FMHT73755-0	sinistro	27,00	18,70
FMHT73756-0	diritto	27,00	18,70
FMHT73557-0	destro	27,00	18,70

CESOIE A LEVA DEMOLTIPLICATA FATMAX®**STANLEY**
FATMAX

- In lega d'acciaio al cromo molibdeno, manici bi-material.
- Capacità di taglio da 0,7 a 1,2 mm.
- Lunghezza 250 mm.



Codice	Taglio	LISTINO €	PROMO €
2-14-562	sinistro	23,30	14,50
2-14-563	diritto	23,30	14,50
2-14-564	destro	23,30	14,50

CESOIE FATMAX® BECCHI LUNGI**STANLEY**
FATMAX

- In lega d'acciaio al cromo molibdeno, manici bi-material.
- Capacità di taglio da 0,53 a 0,94 mm.
- Lunghezza 300 mm.



Codice	LISTINO €	PROMO €
2-14-566	25,90	16,40

SEGHETTO**STANLEY**

- Lama con estremità a punta e dentatura disegnata per assicurare rapidità e precisione di taglio. Manico ergonomico in mat.sintetico.
- Per il taglio di lastre di gesso rivestito.



Codice	Lunghezza	LISTINO €	PROMO €
0-15-556	350 mm - 6 denti/poll	8,50	5,60

SEGHETTO UNIVERSALE FATMAX®**STANLEY**
FATMAX

- Dentatura che taglia il 50% più velocemente delle tradizionali.
- Punta affilata, lama indurita e temprata a spessore maggiorato.
- Manico bi-material.
- 5 forellini che permettono la rimozione delle scorie durante il taglio.



Codice	Lunghezza	LISTINO €	PROMO €
0-20-556	350 mm. - 7 denti/poll.	18,40	12,30

SPATOLA PER PARETI CON INSERTO PH.2**STANLEY**

- Impugnatura bimaterial con testa in acciaio zincato
- Lama flessibile in acciaio inox



Codice	Lunghezza	LISTINO €	PROMO €
STHT0-28000	100 mm	10,70	7,10
STHT0-28034	125 mm	11,80	8,00
STHT0-28041	150 mm	12,50	8,20

PIALLA - LIMA COMBINATA SURFORM**STANLEY**

- In metallo, manico regolabile che la trasforma in pialla o lima.



Codice	Lunghezza (mm)	LISTINO €	PROMO €
5-21-122	310	26,70	16,50

LIMA STANDARD SURFORM**STANLEY**

- In metallo, per tutti gli usi su ogni materiale.



Codice	Lunghezza (mm)	LISTINO €	PROMO €
5-21-295	440	25,50	15,80

PIALLA METALLICA SURFORM**STANLEY**

- In metallo, per lavori di sgrossatura e levigatura.



Codice	Lunghezza (mm)	LISTINO €	PROMO €
5-21-296	315	26,40	16,50

LIMA RASPA SURFORM**STANLEY**

- In mat.sintetico, per limare e sgrossare.



Codice	Lunghezza (mm)	LISTINO €	PROMO €
5-21-102	300	13,35	8,30

PIALLA SURFORM**STANLEY**

- In mat.sintetico, per lavori di sgrossatura e levigatura.



Codice	Lunghezza (mm)	LISTINO €	PROMO €
5-21-103	270	16,25	10,00

PIALLETTO METALLICO SURFORM**STANLEY**

- In metallo, per lavori in spazi ristretti.



Codice	Lunghezza (mm)	LISTINO €	PROMO €
5-21-399	155	17,05	10,70

PIALLETTO SURFORM**STANLEY**

- In mat.sintetico, per lavori in spazi ristretti



Codice	Lunghezza (mm)	LISTINO €	PROMO €
5-21-104	155	11,80	7,40

TENAGLIE PER CARPENTIERE, CEMENTISTA**STANLEY**

- Corpo verniciato e testa levigata. Norme Din 5242 - Iso 9242



Codice	Misura	LISTINO €	PROMO €
2-84-179	200 mm	11,70	7,30
2-84-302	220 mm	12,15	7,60
2-84-181	250 mm	12,65	8,00
1-84-182	280 mm	12,65	8,10

TAGLIABULLONI - MANICI TUBOLARI**STANLEY**

- Morsa in acciaio forgiato al cromo molibdeno - capacità di taglio fino a 160 kg/mm²
- Durezza della testa 60-65 HRC, finitura fosfatata nera.
- Vite eccentrica di regolazione.
- Manici tubolari, impugnature rivestite in PVC.



Codice	Lunghezza totale	LISTINO €	PROMO €
1-17-750	350 mm	22,95	15,60
1-17-751	450 mm	27,75	19,60
1-17-752	600 mm	32,25	22,10

GRAFFATRICE/CHIODATRICE TR150L - PUNTO TIPO "A"**STANLEY**

- Corpo in alluminio, impugnatura morbida, blocco della maniglia.
- Selettore dell'intensità del colpo
- Capacità punti 6-14 mm / chiodini 12-15 mm



Codice	LISTINO €	PROMO €
6-TR150L	31,20	19,20

RIVETTATRICE MR 77**STANLEY**

- Corpo in metallo pressofuso. Testa girevole. Impugnatura lunga per facilitare la compressione. Possibilità di utilizzare rivetti ad angolo retto o diritti.
- Capacità rivetti alluminio/acciaio: 2,4 - 4,7 mm



Codice	LISTINO €	PROMO €
6-MR77	30,10	19,60

PISTOLA INCOLLATRICE FATMAX® GR 100 R**STANLEY
FATMAX**

- Uso professionale.
- Tecnologia MCR - resistenza in ceramica. Raggiunge la temperatura di utilizzo in 60 secondi. Mantiene lo stesso consumo di corrente anche durante il pompaggio della colla.
- Alta erogazione di colla: 1,13 - 1,15 kg/per ora
- Stand by: dopo 30 minuti senza premere il grilletto si interrompe il riscaldamento della pistola.
- Led a due luci: rosso indica che la temperatura è inferiore a 170°. Verde che la temperatura è superiore a 170° e pronta all'uso.
- Assorbimento costante 100W, max 200W.



Codice	LISTINO €	PROMO €
FMHT6-70418	58,35	40,00

CARRELLO A 7 CASSETTI**STANLEY**

- Peso 43 kg
- Carico massimo 300 kg e 20 kg per cassetto
- Chiusura centralizzata - cassetti completamente estraibili.
- 4 cassetti di dimensioni 41,5x54,8x7,5 cm.
- 3 cassetti di dimensioni 41,5x54,8x11 cm.
- Ciascun cassetto può contenere 3 moduli.
- 4 ruote in gomma - 2 pivotanti con blocco e 2 fisse.
- Angoli arrotondati
- Superficie opaca, pareti laterali forate



Codice	Dimensioni	LISTINO €	PROMO €
STMT1-74306	69x88,9x46,2 cm	460,00	270,00

SET 31 PZ INSERTI 25 MM ATT.1/4" + 1 PORTAINSERI MAGNETICO A SGANCIO VELOCE

STANLEY

- Contenuto: 3 inserti std, 3 inserti Ph, 3 inserti Pz, 11 inserti Torx, 5 inserti Torx Tamper, 4 inserti esagonali, 1 adattatore, 1 portainseri magnetico



Codice	LISTINO €	PROMO €
1-13-903	26,80	15,60

SET 97 PZ. CHIAVI A BUSSOLA - ATT. 1/2" + 1/4"

STANLEY

- Contenuto
- Quadro 1/2": 1 cricchetto con impugnatura bi-material, 16 chiavi a bussola esagonali: 10-11-12-13-14-15-16-17-18-19-21-22-24-27-30-32 mm. 1 snodo universale. 4 bussole esagonali lunghe: 14-15-17-19 mm. 2 bussole per candele 16 e 21 mm. 1 prolunga 250 mm+1 quadro scorrevole. 1 prolunga 125 mm. 1 porta inserti 1/2" F.
- Quadro 1/4": 1 cricchetto con impugnatura bi-material. 14 chiavi a bussola esagonali: 3,5-4-4,5-5-5,5-6-7-8-9-10-11-12-13-14 mm. 8 chiavi a bussola esagonali lunghe: 6-7-8-9-10-11-12-13 mm. 1 prolunga 100 mm. 1 snodo cardanico. 1 quadro scorrevole 100 mm. 1 portainseri 1/4" F. 1 quadro maschio con impugnatura.
- Quadro 1/4": 26 inserti 25 mm: esagonale 3-4-5-6 mm, standard 4-4,5-5-5,5-6-6,5-8 mm. Phillips 1-2. Pozidriv 1-2. Torx T10-T15-T20-T25-T30-T40. Torx Tamper T10T15-T20-T25-T30. Quadro 5/16": 15 inserti 25 mm: esagonale 8-10-12-14 mm, standard 8-10-12 mm. Ph. 3-4. Pozidriv 3-4. Torx T45-T50-T55-T60.



Codice	LISTINO €	PROMO €
1-94-668	133,00	89,30

SET 84 PZ CHIAVI A BUSSOLA FATMAX® - ATT.1/2"+1/4"

**STANLEY
FATMAX**

- Finitura satinata.
- Contenuto: 2 cricchetti FatMax® att.1/2" e 1/4" bi-material a 60 denti; 9 bussole con inserti, 10 chiavi combinate, 13 chiavi a bussola esagonali att. 1/2", 2 bussole per candele, 2 snodi, 20 inserti, 2 prolunghe, 1 leva a T con quadro scorrevole, 1 porta bussole att.1/4", 1 impugnatura porta bussole, 9 chiavi a bussola esagonali lunghe att.1/4", 12 chiavi a bussola esagonali att.1/4".
- Robusta valigetta FatMax®.



Codice	LISTINO €	PROMO €
FMHT0-73022	143,00	90,00

SET 96 PZ CHIAVI A BUSSOLA FATMAX® - ATT. 1/2" + 1/4" + 3/8"

**STANLEY
FATMAX**

- Finitura satinata.
- Contenuto: 3 cricchetti FatMax® bi-material a 60 denti att. 1/2", 1/4" e 3/8", 20 inserti, 1 bussola porta inserti, 1 impugnatura porta bussole, 10 chiavi combinate, 14 chiavi a brugola esagonali, 11 chiavi a bussola esagonali att.1/2", 12 chiavi a bussola esagonali att.3/8", 14 chiavi a bussola esagonali att.1/4", 3 snodi, 1 leva a T con quadro scorrevole, 6 prolunghe
- Robusta valigetta FatMax®.



Codice	LISTINO €	PROMO €
FMHT0-73925	154,00	96,00

SET 75 PZ CHIAVI A BUSSOLA - ATT.1/2"+1/4"

STANLEY

- Finitura satinata.
- Contenuto: 2 cricchetti att.1/2" e 1/4" bi-material a 54 denti, 10 chiavi a bussola esagonali att.1/2", 13 chiavi a bussola esagonali att.1/4", 20 inserti, 1 bussola porta inserti, 2 prolunghe, 1 snodo, 1 adattatore per inserti, 1 leva a T con quadro scorrevole, 14 chiavi a brugola esagonali, 1 bussola per candele, 9 inserti a bussola.
- Robusta valigetta.



Codice	LISTINO €	PROMO €
STHT0-73927	92,00	56,90

SET 30 PZ CHIAVI A BUSSOLA - ATT. 1/2"

STANLEY



- Finitura satinata.
- Contenuto: 1 cricchetto bi-material a 54 denti, 14 chiavi a bussola esagonali, 1 impugnatura porta bussole, 2 prolunghe, 2 bussole per candele, 1 snodo, 1 adattatore per inserti, 8 inserti a bussola
- Robusta valigetta.

Codice	LISTINO €	PROMO €
STHT0-73929	64,00	40,20

SET 10 PZ CRICCHETTO MICROTUGH™ + BUSSOLE - ATTACCO 1/4"

STANLEY



- Cricchetto con sgancio veloce della bussola e testa ridotta. Impugnatura bi-material.
- Contenuto: 1 cricchetto reversibile + 9 bussole esagonali su supporto metallico (4-5-5,5-6-7-8-10-11-13 mm).

Codice	LISTINO €	PROMO €
0-94-610	26,00	16,30

SET 9 PZ CRICCHETTO MICROTUGH™ + BUSSOLE - ATTACCO 3/8"

STANLEY



- Cricchetto con sgancio veloce della bussola e testa ridotta. Impugnatura bi-material.
- Contenuto: 1 cricchetto reversibile + 8 bussole poligonali su supporto metallico (8-10-11-12-13-15-17-19 mm).

Codice	LISTINO €	PROMO €
0-94-611	33,00	21,30

SET CHIAVI COMBinate

STANLEY



- Bocca poligonale piegata di 15°, bocca a forchetta inclinata di 15°.
- Finitura cromata e satinata.
- Conformi alle norme ISO 3318 e DIN 3113.
- Profilo Maxi Drive: massima trasmissione della coppia - lavora sui lati dell'esagono non sugli spigoli.

Codice	Descrizione	LISTINO €	PROMO €
1-95-775	Set 12 pz. (8-22 mm.)	67,00	41,00
1-95-776	Set 17 pz. (6-22 mm.)	99,00	59,80
1-95-979	Set 26 pz. (6-32 mm.)	217,00	131,00

SET 6 CHIAVI COMBinate A CRICCHETTO REVERSIBILE E SNODATO

STANLEY



- Lavora con incrementi di 5°.
- Finitura cromata.
- Contenuto: 8-10-12-13-17-19 mm

Codice	LISTINO €	PROMO €
4-91-444	98,00	65,00

SET 6 CHIAVI COMBinate A CRICCHETTO CON PROFILO MAXI DRIVE PLUS™

STANLEY



- Raggiunge luoghi ristretti dove le chiavi poligonali o a forchetta operano con difficoltà.
- Lavora con incrementi di 5°.
- Finitura pulita.
- Contenuto: 10-12-13-16-17-19 mm

Codice	LISTINO €	PROMO €
4-89-907	82,20	50,00

CHIAVI REGOLABILI A RULLINO FATMAX®

STANLEY
FATMAX



- Manico maggiorato. Grande capacità, fino a 34 mm. Esecuzione al cromo vanadio. Bocca con marcatura laser in poll. e mm. Finitura cromata su tutta la superficie (anticorrosione). Spessore del manico +40% per una maggiore presa e forza. Norme ISO 6787.

Codice	Lunghezza	LISTINO €	PROMO €
0-95-872	150 mm.	11,50	7,40
0-95-873	200 mm.	14,50	9,80
0-95-874	250 mm.	18,30	12,30
0-84-540	300 mm.	23,45	16,30
0-95-876	375 mm.	45,90	30,70

SET 8 CHIAVI MASCHIO ESAGONALE PIEGATE CORTE

STANLEY



Codice	Contenuto	LISTINO €	PROMO €
0-69-251	8 pezzi: 1,5 - 2 - 2,5 - 3 - 4 - 5 - 5,5 - 6 mm	5,00	3,10

SET 8 CHIAVI MASCHIO ESAGONALE PIEGATE CORTE IN POLLICI

STANLEY



Codice	Contenuto	LISTINO €	PROMO €
0-69-252	8 pezzi: 1/16"-5/64"-3/32"-1/8"-5/32"-3/16"-7/32"-1/4"	4,80	3,20

SET 10 CHIAVI MASCHIO ESAGONALE PIEGATE CORTE

STANLEY



Codice	Contenuto	LISTINO €	PROMO €
0-69-253	10 pezzi: 1,5 - 2 - 2,5 - 3 - 4 - 5 - 5,5 - 6 - 8 - 10 mm	8,45	5,10

SET 9 CHIAVI MASCHIO ESAGONALE LUNGHE CON TESTA SFERICA

STANLEY



- Contenuto: 1,5 - 2 - 2,5 - 3 - 4 - 5 - 6 - 8 - 10 mm.

Codice	LISTINO €	PROMO €
0-69-256	18,60	12,20

SET 6 CHIAVI MASCHIO ESAGONALE CON IMPUGNATURA A TESTA SFERICA FATMAX®

STANLEY
FATMAX



- In acciaio, finitura ossidata nera. Ottima accessibilità anche in spazi ristretti.
- Impugnatura a "P" bimaterial, marcatura laser.
- Appoggiadito per miglior controllo.
- Contenuto: 3-4-5-6-8-10 mm.

Codice	LISTINO €	PROMO €
FMHT0-69049	35,70	24,60

SET 5 CHIAVI MASCHIO ESAGONALE CON IMPUGNATURA PUNTA TORX FATMAX®

STANLEY
FATMAX



- In acciaio, finitura ossidata nera.
- Impugnatura a "P" bimaterial, marcatura laser.
- Appoggiadito per miglior controllo.
- Contenuto: T10-T15-T20-T25-T30.

Codice	LISTINO €	PROMO €
FMHT0-69048	35,70	24,60

SET 10 CHIAVI A BRUGOLA CON ANELLO

STANLEY



- Contenuto: 1,5 - 2 - 2,5 - 3 - 4 - 5 - 5,5 - 6 - 8 - 10 mm.

Codice	LISTINO €	PROMO €
STMT69213-8	7,20	4,20

PINZE UNIVERSALI FATMAX®**STANLEY**
FATMAX

- In acciaio cromato forgiato a caldo, impugnatura bimaternal.
- Punte forgiate a caldo per un taglio di alta qualità e precisione.
- Perfetto allineamento delle ganasce.



Codice	Lunghezza	LISTINO €	PROMO €
0-89-866	160 mm	16,50	10,70
0-89-867	180 mm	17,30	11,50
0-89-868	200 mm	19,30	13,10

TRONCHESI DIAGONALI FATMAX®**STANLEY**
FATMAX

- In acciaio cromato forgiato a caldo, impugnatura bimaternal.
- Punte forgiate a caldo per un taglio di alta qualità e precisione.
- Perfetto allineamento delle ganasce.



Codice	Lunghezza	LISTINO €	PROMO €
0-89-858	152 mm	20,00	13,10
0-89-859	190 mm	21,30	13,90

TRONCHESI DIAGONALI PER FILO ARMONICO FATMAX®**STANLEY**
FATMAX

- In acciaio cromato forgiato a caldo, impugnatura bimaternal.
- Punte forgiate a caldo per un taglio di alta qualità e precisione.
- Perfetto allineamento delle ganasce.



Codice	Lunghezza	LISTINO €	PROMO €
0-89-860	175 mm	21,00	13,90
0-89-861	200 mm	22,85	15,60

PINZE BECCHI PIATTI FATMAX®**STANLEY**
FATMAX

- In acciaio cromato forgiato a caldo, impugnatura bimaternal.
- Punte forgiate a caldo per un taglio di alta qualità e precisione.
- Perfetto allineamento delle ganasce.



Codice	Lunghezza	LISTINO €	PROMO €
0-84-495	150 mm.	16,60	10,70

PINZE BECCHI TONDI FATMAX®**STANLEY**
FATMAX

- In acciaio cromato forgiato a caldo, impugnatura bimaternal.
- Punte forgiate a caldo per un taglio di alta qualità e precisione.
- Perfetto allineamento delle ganasce.



Codice	Lunghezza	LISTINO €	PROMO €
0-84-496	160 mm.	16,60	11,50

PINZE BECCHI MEZZOTONDI LUNGI FATMAX®**STANLEY**
FATMAX

- In acciaio cromato forgiato a caldo, impugnatura bimaternal.
- Punte forgiate a caldo per un taglio di alta qualità e precisione.
- Perfetto allineamento delle ganasce.



Codice	Lunghezza	LISTINO €	PROMO €
0-89-869	150 mm	17,15	11,50
0-89-870	200 mm	17,90	11,50

PINZE BECCHI MEZZOTONDI LUNGI PIEGATI A 45° FATMAX®**STANLEY**
FATMAX

- In acciaio cromato forgiato a caldo, impugnatura bimaternal.
- Punte forgiate a caldo per un taglio di alta qualità e precisione.
- Perfetto allineamento delle ganasce.



Codice	Lunghezza	LISTINO €	PROMO €
0-89-871	160 mm	19,30	13,10
0-89-872	200 mm	20,50	13,90

PINZE SPELAFILI FATMAX®**STANLEY**
FATMAX

- In acciaio cromato forgiato a caldo, impugnatura bimaternal.
- Punte forgiate a caldo per un taglio di alta qualità e precisione.
- Perfetto allineamento delle ganasce.



Codice	Lunghezza	LISTINO €	PROMO €
0-89-873	150 mm	20,70	13,90

PINZE TAGLIACAVI FATMAX®**STANLEY**
FATMAX

- In acciaio cromato forgiato a caldo, impugnatura bimaterial.
- Punta forgiata a caldo per un taglio di alta qualità e precisione.
- Perfetto allineamento delle ganasce.

Codice	Lunghezza	LISTINO €	PROMO €
0-89-874	215 mm	22,25	14,70

TRONCHESI FRONTALI FATMAX®**STANLEY**
FATMAX

- In acciaio cromato forgiato a caldo, impugnatura bimaterial.
- Punta forgiata a caldo per un taglio di alta qualità e precisione.
- Perfetto allineamento delle ganasce.

Codice	Lunghezza	LISTINO €	PROMO €
0-89-875	160 mm	22,65	14,70

PINZE UNIVERSALI PER MICRO-MECCANICA FATMAX®**STANLEY**
FATMAX

- Acciaio di alta qualità, design ergonomico e compatto.
- Tagliante a grande capacità di taglio.
- Impugnatura bimaterial, molla di ritorno delle ganasce.
- Marcatura laser

Codice	Lunghezza	LISTINO €	PROMO €
FMHT0-80516	120 mm	12,75	8,10

PINZE PER MICRO-MECCANICA FATMAX® - BECCHI LUNGI**STANLEY**
FATMAX

- Acciaio di alta qualità, design ergonomico e compatto.
- Tagliante a grande capacità di taglio.
- Impugnatura bimaterial, molla di ritorno delle ganasce.
- Marcatura laser

Codice	Lunghezza	LISTINO €	PROMO €
FMHT0-80517	125 mm	12,75	8,10

TRONCHESI DIAGONALI PER MICRO-MECCANICA FATMAX®**STANLEY**
FATMAX

- Acciaio di alta qualità, design ergonomico e compatto.
- Tagliante a grande capacità di taglio.
- Impugnatura bimaterial, molla di ritorno delle ganasce.
- Marcatura laser

Codice	Lunghezza	LISTINO €	PROMO €
FMHT0-80518	110 mm	12,75	8,10

TRONCHESI FRONTALI PER MICRO-MECCANICA FATMAX®**STANLEY**
FATMAX

- Acciaio di alta qualità, design ergonomico e compatto.
- Tagliante a grande capacità di taglio.
- Impugnatura bimaterial, molla di ritorno delle ganasce.
- Marcatura laser

Codice	Lunghezza	LISTINO €	PROMO €
FMHT0-80519	105 mm	12,75	8,10

PINZE PER MICRO-MECCANICA FATMAX® - BECCHI LUNGHISSIMI**STANLEY**
FATMAX

- Acciaio di alta qualità, design ergonomico e compatto.
- Impugnatura bimaterial, molla di ritorno delle ganasce.
- Marcatura laser

Codice	Lunghezza	LISTINO €	PROMO €
FMHT0-80520	150 mm	12,75	8,10

PINZE PER MICRO-MECCANICA FATMAX® - BECCHI LUNGI PIEGATI**STANLEY**
FATMAX

- Acciaio di alta qualità, design ergonomico e compatto.
- Impugnatura bimaterial, molla di ritorno delle ganasce.
- Marcatura laser

Codice	Lunghezza	LISTINO €	PROMO €
FMHT0-80523	130 mm	12,75	8,10

SET 3 PINZE PER MICRO-MECCANICA FATMAX®

STANLEY
FATMAX



- Acciaio di alta qualità, design ergonomico e compatto.
- Tagliente a grande capacità di taglio.
- Impugnatura bimaterial, molla di ritorno delle ganasce.
- Contenuto: pinze universali, pinze becchi lunghissimi, tronchesi diagonali

Codice	LISTINO €	PROMO €
FMHT0-80524	36,70	24,50

SET 6 PINZE PER MICRO-MECCANICA FATMAX®

STANLEY
FATMAX



- Acciaio di alta qualità, design ergonomico e compatto.
- Tagliente a grande capacità di taglio.
- Impugnatura bimaterial, molla di ritorno delle ganasce.
- Contenuto: pinze universali, pinze becchi lunghi, pinze becchi lunghi piegati, pinze becchi lunghissimi, tronchesi diagonali, tronchesi frontali

Codice	LISTINO €	PROMO €
FMHT0-80541	66,30	45,00

PINZE SPELAFILI AUTOMATICHE FATMAX®

STANLEY
FATMAX



- Dotate di meccanismo automatico con regolazione della profondità di spellatura.
- Grande precisione nel taglio circolare dell'isolante. AXG: 10-22
- Soddisfa ed eccede la normativa ANSI

Codice	LISTINO €	PROMO €
FMHT0-96230	26,90	17,60

PINZA PUNZONATRICE

STANLEY



- Denti robusti, affilati e resistenti. Per cuoio, tessuto, gomma...
- 6 fori di dimensioni diverse: Ø 3,0 - 3,2 - 3,5 - 4,0 - 4,5 - 5,0
- Perno centrale di lunga durata
- Leva di bloccaggio
- Finitura cromata, impugnatura ergonomica

Codice	Lunghezza	LISTINO €	PROMO €
STHT0-75044	220 mm	16,70	11,20

PINZE REGOLABILI A CERNIERA CHIUSA

STANLEY



- A 7 posizioni

Codice	Lunghezza	LISTINO €	PROMO €
2-84-017	240 mm.	25,70	16,30

PINZE REGOLABILI FATMAX®

STANLEY
FATMAX



- Impugnatura bi-material.
- Pulsante di regolazione rapido delle ganasce.

Codice	Lunghezza	LISTINO €	PROMO €
0-84-647	203 mm	16,15	10,80
0-84-648	254 mm	19,80	12,50
0-84-649	304 mm	21,35	14,00

SEGHETTO PER METALLO

STANLEY



- In metallo, impugnatura confortevole in materiale sintetico.
- Profondità massima: 110 mm.
- Regolazione lama a 90° e 180°
- Tensione della lama: 100 kg
- Lunghezza mm. 300, 24 denti/poll

Codice	LISTINO €	PROMO €
1-15-122	7,90	5,10

ARCHETTO CON TELAIO IN ACCIAIO

STANLEY



- Impugnatura in materiale sintetico, con dispositivo tendilama.
- Lama orientabile.
- Fornito con lama al carbonio.
- Lunghezza mm.510, 24 denti/poll.

Codice	LISTINO €	PROMO €
1-15-123	12,05	8,20

ARCHETTO TUBOLARE

STANLEY

- Sezione rettangolare.
- Lama orientabile, impugnatura in materiale sintetico.
- Fornito con lama bimetallica in acciaio al cobalto.
- Lunghezza mm.440, 24 denti/poll.



Codice	LISTINO €	PROMO €
1-15-245	10,90	7,10

SET 6 GIRAVITI FATMAX® ISOLATI

STANLEY
FATMAX

- Altamente professionali. Lama in acciaio al cromo vanadio di ottima qualità.
- Grande impugnatura morbida antiscivolo e zigrinata saldata alla lama.
- Isolati 1000 V. Norme CEI EN 60900



Codice	Contenuto	LISTINO €	PROMO €
0-65-443	str/elet.isolato 2,5x50 - str/elet.isolato 3,5x75 - str/elet.isolato 5,5x150 - Pozi 1,0x100 - Pozi 2,0x125 - tester	27,00	17,10
0-65-441	str/elet.isolato 2,5x50 - str/elet.isolato 3,5x75 - str/elet.isolato 5,5x150 - Ph. 1,0x100 - Ph. 2,0x125 - tester	27,00	17,10

SET 5 GIRAVITI FATMAX® ISOLATI - PUNTA SLIM

STANLEY
FATMAX

- Anima centrale saldata alla lama.
- Polipropilene e plastica T.P.R. esterne per facilitare la presa e la trasmissione dello sforzo.
- Riduzione dello spessore della lama sulla parte iniziale per consentire di operare in fori di piccolo diametro.
- Isolati 1.000 V. Norme CEI EN 60900.



Codice	Contenuto	LISTINO €	PROMO €
XTHT0-62692	std 3,5x75 - std 5,5x150 - Ph 1,0x100 - Ph 2,0x125 - tester	31,70	19,50
XTHT0-62693	std 3,5x75 - std 5,5x150 - Pz 1,0x100 - Pz 2,0x125 - tester	31,70	19,50

SET 10 GIRAVITI FATMAX® ISOLATI - PUNTA SLIM

STANLEY
FATMAX



- Anima centrale saldata alla lama.
- Polipropilene e plastica T.P.R. esterne per facilitare la presa e la trasmissione dello sforzo.
- Riduzione dello spessore della lama sulla parte iniziale per consentire di operare in fori di piccolo diametro.
- Isolati 1.000 V. Norme CEI EN 60900.

Codice	Contenuto	LISTINO €	PROMO €
0-62-573	Str/elet isolato 2,5x50 - str/elet isolato 3,5x75 - str/elet isolato 5,5x150 - Ph.isolato 0x75 - Ph.isolato 1,0x100 - Ph.isolato 2,0x125 - Pozi isolato 0x75 - Pozi 1,0x100 - Pozi 2,0x125 - tester	63,00	40,00

SET 6 GIRAVITI DI PRECISIONE

STANLEY



- Impugnatura in mat.sintetico morbido, alloggiamento punte all'interno dell'impugnatura.
- Norme NF-E 74352, Iso 2380-1, Din 5263, NF-E 74355, Iso 8764, Din 5260
- Contenuto: 4 lame con intaglio, 2 lame Phillips

Codice	LISTINO €	PROMO €
STHT0-62631	26,00	15,60

SET 6 GIRAVITI CUSHION GRIP

STANLEY



- Lama in acciaio cromato, grande impugnatura morbida per controllo e comfort ottimali.
- Identificazione della punta per la scelta del giravite da utilizzare.
- Punta magnetica.

Codice	Contenuto	LISTINO €	PROMO €
0-65-007	std 6,5x150 - std 5x100 - elet 5x100 - elet 5x150 - Ph. 1x100 - Ph. 2x150	15,70	10,50

SET 6 GIRAVITI CUSHION GRIP + TESTER

STANLEY



- Lama in acciaio cromato, grande impugnatura morbida per controllo e comfort ottimali.
- Identificazione della punta per la scelta del giravite da utilizzare.
- Punta magnetica.

Codice	Contenuto	LISTINO €	PROMO €
0-65-009	std 5x100 - std 6,5x40 - std 6,5x100 - Ph. 1x75 - Ph. 2x40 - Ph.2x100 - tester per circuiti	15,75	10,50

SET 5 GIRAVITI CUSHION GRIP TORX**STANLEY**

- Lama in acciaio cromato, grande impugnatura morbida. Punta magnetica.
- Identificazione della punta sull'impugnatura.
- Foro nel manico per il posizionamento su ganci.

Codice	Contenuto	LISTINO €	PROMO €
STHT2-65155	T5 - T6 - TT8 - TT10 - TT15	16,00	10,00

SET 6 GIRAVITI CUSHION GRIP TORX**STANLEY**

- Lama in acciaio cromato, grande impugnatura morbida. Punta magnetica.
- Identificazione della punta sull'impugnatura.
- Foro nel manico per il posizionamento su ganci.

Codice	Contenuto	LISTINO €	PROMO €
STHT2-65156	TT10 - TT15 - TT20 TT25 - TT30 - TT40	28,00	13,20

SET 6 GIRAVITI PER ELETTRONICA**STANLEY**

- Lama brunita, manico cromato.

Codice	Contenuto	LISTINO €	PROMO €
1-66-039	Ph. 0 - Ph. 1 - taglio 1,4 - 2,0 - 2,4 - 3,0 mm	7,90	5,30

SET 6 GIRAVITI STANLEY ESSENTIAL**STANLEY**

- Manico in TPR (Termo Poli Rock) impermeabile, ignifugo ed isolante.
- Lama al cromo vanadio indurita con trattamento anticorrosione.
- Sagomature all'inizio del manico per migliorare la precisione della regolazione.

Codice	Contenuto	LISTINO €	PROMO €
STHT0-60208	std 5,5x100 - std 6,5x150 - parall.3x75 - Ph. 0x50 Ph. 1x100 - Ph. 2x100	10,30	6,90

SET 8 GIRAVITI STANLEY ESSENTIAL**STANLEY**

- Manico in TPR (Termo Poli Rock) impermeabile, ignifugo ed isolante.
- Lama al cromo vanadio indurita con trattamento anticorrosione.
- Sagomature all'inizio del manico per migliorare la precisione della regolazione.

Codice	Contenuto	LISTINO €	PROMO €
STHT0-60210	std 5,5x100 - std 6,5x150 - std 8x175 - parall.3x75 parall. 5,5x100 - Ph. 0x50 - Ph. 1x100 - Ph. 2x100	14,50	10,00

SET 12 GIRAVITI STANLEY ESSENTIAL**STANLEY**

- Manico inTPR (Termo Poli Rock) impermeabile, ignifugo ed isolante.
- Lama al cromo vanadio indurita con trattamento anticorrosione.
- Sagomature all'inizio del manico per migliorare la precisione della regolazione.

Codice	Contenuto	LISTINO €	PROMO €
STHT0-60212	std 5,5x100 - std 6,5x150 - std 8x175 - parall.5x100 - parall.5,5x100 - Ph.1x100 - Pozi 1x100 - Pozi 2x100 - Torx T10-T15-T20	20,90	14,10

PORTAINSERI MAGNETICO "NANO" A CRICCHETTO**STANLEY**

- Impugnatura bi-material e punta magnetica. Estremità interna porta inserti. 6 inserti in dotazione: Ph. 1-2; Pozi. 1-2; Std 4-6 mm. Meccanismo del cricchetto a tre posizioni.

Codice	LISTINO €	PROMO €
0-66-358	7,80	5,30

PORTAINSERI MAGNETICO A CRICCHETTO**STANLEY**

- Nuovo design.
- Meccanismo di movimento del cricchetto in senso orario, anti-orario e posizione di bloccaggio.
- Impugnatura tri-lobare bi-componente per maggior comfort d'uso e controllo della presa.
- Sistema di alloggiamento degli inserti brevettato che contiene 6 punte.
- Ulteriore alloggiamento di altre 6 punte nell'impugnatura.
- Fornito con 10 punte (Ph. 1-2, Pozi 1-2, std 5-6,5, Torx T10-T15, quadra 1-2)

Codice	LISTINO €	PROMO €
0-68-010	14,40	8,90

SET 40 PZ. GIRAVITE PORTAINSERTI A CRICCHETTO

STANLEY



- Impugnatura a pistola, bloccaggio a tre posizioni: 45°, 90° e 180° per maggior versatilità e accessibilità in spazi ristretti.
- Meccanismo di regolazione del movimento del cricchetto in senso orario, antiorario e posizione di blocco.
- Parte finale dell'impugnatura removibile con alloggiamenti per gli inserti.

Codice	Contenuto	LISTINO €	PROMO €
0-63-038	1 giravite portainseriti a cricchetto, 1 portainseriti 60 mm, 1 portainseriti di precisione, 7 inserti doppi, 4 inserti std, 4 inserti Ph., 6 inserti Torx, 5 inserti esagonali, 3 inserti quadri, 2 inserti Pozi, 6 chiavi a bussola esagonali	35,00	22,90

RACCORDO PORTAINSERTI MAGNETICO

STANLEY



Codice	Descrizione	LISTINO €	PROMO €
0-68-732	1 pezzo	9,90	6,10
1-68-732	5 pezzi	42,70	26,50

PORTAINSERTI A SGANCIO VELOCE

STANLEY



Codice	Descrizione	LISTINO €	PROMO €
1-68-733	5 pezzi	53,00	31,90

SET 10 INSERTI

STANLEY



Codice	Contenuto	LISTINO €	PROMO €
1-68-734	3 std + 3 Ph + 3 Pozi + adattatore	16,20	10,00

SET 7 INSERTI

STANLEY



Codice	Contenuto	LISTINO €	PROMO €
1-68-735	3 std + 3 Ph. + adattatore	14,40	8,90
1-68-737	2 std + 2 Ph. + 2 Pozi + adattatore	14,50	8,90
1-68-738	3 Pozi + 3 std + adattatore	14,50	8,90
1-68-739	6 Torx + adattatore	15,60	9,70

SET 57 PZ GIRAVITI

STANLEY



- Impugnatura bi-material iniettata sulla lama, barre al cromo vanadio.
- Contenuto: 8 pz giraviti (std 6x38 mm, 5x75 mm, 6x100 mm - 8x150 mm - Ph. 2x38 mm, 1x75 mm, 2x100 mm, 3x150 mm), 1 pz giravite portainseriti 50 mm, 8 pz giraviti di precisione (std 2x50 mm, 2,5x50 mm, 3,0x50 mm - Ph. 000x50 mm, 00x50 mm, 0x50 mm - Torx T6x50 mm, T8x50 mm), 19 pz inserti 25 mm (4 pz std, 5 pz Ph, 6 pz esag, 4 pz Torx), 1 adattatore magnetico 25 mm, 20 pz bussole att.1/4"

Codice	LISTINO €	PROMO €
STHT0-62143	28,50	17,90

PORTAINSERTI + 35 PUNTE

STANLEY



Codice	Contenuto	LISTINO €	PROMO €
STHT0-70885	1 porta inserti multibit, 33 inserti da 25 mm, 1 custodia	11,10	6,50

SET 24 PEZZI CHIAVI A BUSSOLA ED ACCESSORI ATT.1/4" TOUGHBOX FATMAX®

STANLEY
FATMAX



- Coperchio trasparente in policarbonato, cerniere di chiusura frontali e laterali utilizzabili anche per agganciare più unità.
- Cerniere posteriori con anima in acciaio.
- Finitura cromata nera opaca, marcatura al laser.
- Composizione: 1 cricchetto 60 denti, 1 prolunga 75 mm, 11 bussole esag. (4-14 mm), 11 bussole esag.lunghe (4-14 mm)

Codice	LISTINO €	PROMO €
FMHT0-74713	58,00	40,00

SET 22 PEZZI CHIAVI A BUSSOLA ED ACCESSORI ATT.3/8" TOUGHBOX FATMAX®**STANLEY
FATMAX**

- Coperchio trasparente in policarbonato, cerniere di chiusura frontali e laterali utilizzabili anche per agganciare più unità.
- Cerniere posteriori con anima in acciaio.
- Finitura cromata nera opaca, marcatura al laser.
- Composizione: 1 cricchetto 60 denti, 1 prolunga 75 mm, 10 bussole esag. (10-19 mm), 10 bussole esag. lunghe (10-19 mm)

Codice	LISTINO €	PROMO €
FMHT0-74714	58,00	40,00

SET 17 PEZZI CHIAVI A BUSSOLA ED ACCESSORI ATT.1/2" TOUGHBOX FATMAX®**STANLEY
FATMAX**

- Coperchio trasparente in policarbonato, cerniere di chiusura frontali e laterali utilizzabili anche per agganciare più unità.
- Cerniere posteriori con anima in acciaio.
- Finitura cromata nera opaca, marcatura al laser.
- Composizione: 1 cricchetto 60 denti, 1 prolunga 125 mm, 15 bussole esag. (10-24 mm)

Codice	LISTINO €	PROMO €
FMHT0-74716	58,00	40,00

SET 10 PEZZI CHIAVI COMBinate TOUGHBOX FATMAX®**STANLEY
FATMAX**

- Coperchio trasparente in policarbonato, cerniere di chiusura frontali e laterali utilizzabili anche per agganciare più unità.
- Cerniere posteriori con anima in acciaio.
- Finitura cromata nera opaca, marcatura al laser.
- Misure: 10-11-12-13-14-15-16-17-18-19 mm.

Codice	LISTINO €	PROMO €
FMHT0-74717	48,00	32,00

**STANLEY
FATMAX**
brushless
PERFORMANCE UPGRADED**PRESTAZIONI
SUPERIORI**

COLLARE A DOPPIA CORONA
Consente di selezionare il livello di coppia durante la foratura e mantenere l'impostazione quando si passa alla modalità di percussione.



50% in più di AUTONOMIA
Grazie ad una minore dispersione di energia e ad un motore più efficiente, si ottiene un aumento di autonomia del 50%.

20% in più di POTENZA
Con minori punti di attrito ed un'energia sviluppata dagli elettromagneti direttamente alla punta del trapano, si ha maggiore potenza a disposizione

COMPATTO E LEGGERO
Minore fatica in uso, bilanciamento peso ottimale.

Trapani robusti ingegnerizzati per luoghi di lavoro estremi. Autonomia e durata garantite grazie a trasmissione e ingranaggi di alta qualità. Prestazioni superiori grazie a moduli elettronici all'avanguardia.

I motori BRUSHLESS (senza spazzole) riducono gli attriti e garantiscono massima autonomia, una maggiore vita utile dell'utensile e un corpo macchina più compatto.

Una nuova generazione di motori BRUSHLESS, un modulo elettronico più efficiente, la trasmissione completamente in metallo e un sistema di ventilazione maggiorato garantiscono maggiore potenza, autonomia e affidabilità.



FMC607D2-QW
TRAPANO AVVITATORE BRUSHLESS
18V-2.0AH
~~188,40~~ € 172,10



FMC627D2-QW
TRAPANO AVVITATORE PERCUSSIONE
BRUSHLESS - 18V-2.0AH
~~204,80~~ € 188,40



FMC647D2-QW
AVVITATORE A IMPULSI BRUSHLESS
18V-2.0AH
~~213,80~~ € 196,60

TRAPANO AVVITATORE A PERCUSSIONE 18V-2,0AH

IBV LITHIUM

STANLEY
FATMAX

- 22 punti di regolazione coppia di serraggio
- Mandrino autoserrante 13mm in metallo a una ghiera
- Dispositivo di protezione da sovraccarico
- 2 velocità meccaniche
- Luce LED per illuminare l'area di lavoro
- 2 alloggiamenti magnetici portainseriti
- Indicatore del livello di carica della batteria
- Velocità a vuoto (giri/min) 0-400/0-1.600
- Colpi al minuto 6.800/27.200
- Capacità mandrino 1.5-13mm
- Coppia di serraggio massima 51,4Nm
- Max capacità di foratura legno 38mm
- Max capacità di foratura acciaio 13mm
- Max capacità di foratura muratura 13mm
- In dotazione: Valigetta, caricabatteria 60 minuti, 2 batterie 18V-2.0Ah, clip cintura

Codice	Descrizione	LISTINO €	PROMO €
FMC625D2-QW	Trapano avvitatore a percussione 18V-2,0Ah	172,10	163,90

TRAPANO AVVITATORE 18V-2,0AH

IBV LITHIUM

STANLEY
FATMAX

- 24 punti di regolazione coppia di serraggio
- Mandrino autoserrante 13mm in metallo a una ghiera
- Dispositivo di protezione da sovraccarico
- 2 velocità meccaniche
- Luce LED per illuminare l'area di lavoro
- 2 alloggiamenti magnetici portainseriti
- Indicatore del livello di carica della batteria
- Velocità a vuoto (giri/min) 0-400/0-1.600
- Coppia di serraggio massima 49,6Nm
- Max capacità di foratura legno 38mm
- Max capacità di foratura acciaio 13mm
- In dotazione: Valigetta, caricabatteria 60 minuti, 2 batterie 18V-2.0Ah, clip cintura

Codice	Descrizione	LISTINO €	PROMO €
FMC600D2-QW	Trapano avvitatore 18V-2,0Ah	155,70	147,50

TRAPANO AVVITATORE A PERCUSSIONE 18V-4,0AH

IBV LITHIUM

STANLEY
FATMAX

4,0 Ah

- 22 punti di regolazione coppia di serraggio
- Mandrino autoserrante 13mm in metallo a una ghiera
- Dispositivo di protezione da sovraccarico
- 2 velocità meccaniche
- 2 alloggiamenti magnetici portainseriti
- Luce LED
- Indicatore livello carica batteria
- Velocità a vuoto (giri/min) 0-400/0-1.600
- Coppia di serraggio massima: 49.6Nm
- Colpi al minuto: 6.800/27.200
- In dotazione: softbag, caricabatteria 120minuti, 2 batterie litio 18V-4,0Ah, 2 porta inserti magnetici, clip cintura

Codice	Descrizione	LISTINO €	PROMO €
FMC625M2S-QW	Trapano avvitatore a percussione 18V-4,0Ah	224,20	204,80

TRAPANO AVVITATORE 18V-4,0AH

IBV LITHIUM

STANLEY
FATMAX

4,0 Ah

- 24 punti di regolazione coppia di serraggio
- Mandrino autoserrante 13mm in metallo a una ghiera
- Dispositivo di protezione da sovraccarico
- 2 velocità meccaniche
- 2 alloggiamenti magnetici portainseriti
- Luce LED
- Indicatore livello carica batteria
- Velocità a vuoto (giri/min) 0-400/0-1.600
- Coppia di serraggio massima: 49.6Nm
- In dotazione: softbag, caricabatteria 120minuti, 2 batterie litio 18V-4,0Ah, 2 porta inserti magnetici, clip cintura

Codice	Descrizione	LISTINO €	PROMO €
FMC600M2S-QW	Trapano avvitatore 18V-4,0Ah	204,80	188,80

**CREA
LA TUA GAMMA**

**CORPO
MACCHINA + BATTERIA 18V
2,0 o 4,0 AH**

SU MISURA PER TE

IBV LITHIUM



TASSELLATORE SDS PLUS BRUSHLESS 18V-4,0AH

IBV LITHIUM

STANLEY
FATMAX


- Tassellatore SDS plus 18V-4,0Ah
- Motore BRUSHLESS
- Mandrino SDS
- 3 Modalità di lavoro: rotazione, rotazione con percussione, percussione
- Velocità variabile elettronica
- Luce LED
- Indicatore livello carica batteria
- Energia del colpo: 1.4J
- Percussione (percussioni/minuto): 0-4.200
- In dotazione: softbag, caricabatteria 2 A, 2 batterie litio 18V-4,0Ah, asta di profondità

NUOVO
brushless
PERFORMANCE. SPOGGERO.

Codice	Descrizione	LISTINO €
FMCD900M2S-QW	Tassellatore SDS plus 18V-4,0Ah	245,80

BORSA CARICABATTERIE DUAL PORT 18V

IBV LITHIUM

STANLEY
FATMAX


- Ricarica simultanea di 2 batterie
- Spazio per 10 batterie
- Caricatore USB
- Perfetta soluzione per il trasporto di batterie e utensili
- Interni personalizzabili

NUOVO

Codice	Descrizione	LISTINO €
FMCB100B-QW	Borsa caricabatterie dual port 18V	73,70

KIT "PRONTI E VIA"

IBV LITHIUM

STANLEY
FATMAX

NUOVO


Codice	Descrizione	LISTINO €	PROMO €
BORSAKIT-IT	Kit borsa caricabatterie dual port 18V + batteria litio 18V - 4.0 AH + trapano avvitatore a percussione 18V	237,50	204,80

ASPIRATORE SOLIDI & LIQUIDI

IBV LITHIUM

STANLEY
FATMAX


- Unità senza batteria compatibile con batteria 2.0 e 4.0Ah
- Autonomia 28min con batteria 4.0Ah
- 35 cfm potenza di aspirazione
- Capacità serbatoio 7,5 litri
- Tubo estensibile sino 2,4 metri
- Bocchetta larga e stretta in dotazione
- Storage accessori direttamente su unità

NUOVO

Codice	Descrizione	LISTINO €
FMC795B-XJ	Aspiratore solidi & liquidi	81,90

TORCIA LED 18V

IBV LITHIUM

STANLEY
FATMAX

NUOVO

- Fino a 10 ore di autonomia
- Testa pivotante
- Design ergonomico
- 2 settaggi di fascio luce
- Compatibile con batteria al litio 18V- 2.0Ah e 4.0Ah
- Batteria non inclusa
- Luminosità 650/1.900 Lumen

Codice	Descrizione	LISTINO €
FMCL001B-XJ	Torcia LED 18V	57,30

SMERIGLIATRICE ANGOLARE 18V-4,0Ah**IBV LITHIUM****STANLEY
FATMAX**

- Impugnatura laterale gommata regolabile su 3 posizioni
- Velocità a vuoto fino a 8.500 giri/min per ottime performance
- Scatola di ingranaggi in metallo per una ottimale dissipazione del calore e lunga durata
- Blocco dell'albero per un facile cambio degli accessori
- Interruttore con protezione antipolvere
- Max diametro disco 125mm
- Misura albero M14
- In dotazione: valigetta, 2 batterie 18V-4.0Ah, caricabatteria 120 minuti

4,0 Ah

Codice	Descrizione	LISTINO €
FMC761M2-QW	Smerigliatrice angolare 18V-4,0Ah	245,80

LEVIGATRICE ROTO-ORBITALE 18V**IBV LITHIUM****STANLEY
FATMAX**

- Impugnatura gommata
- Compatta ed ergonomica per maggiore comfort
- Interruttore con guarnizione antipolvere
- Attacco rapido
- Aspirazione della polvere integrata
- Attacco rapido dei dischi di levigatura
- Compatibile con batteria 2.0 e 4.0 Ah
- Softbag

NUOVO

Codice	Descrizione	LISTINO €
FMCW220D1-QW	Levigatrice roto-orbitale 18V	98,30
FMCW220B-XJ	Levigatrice roto-orbitale 18V - Unità senza batteria e caricabatteria	49,10

LEVIGATRICE PER DETTAGLI 18V**IBV LITHIUM****STANLEY
FATMAX**

- Impugnatura gommata
- Compatta ed ergonomica per maggiore comfort
- Interruttore con guarnizione antipolvere
- Attacco rapido
- Aspirazione della polvere integrata
- Attacco rapido dei dischi di levigatura
- Compatibile con batteria 2.0 e 4.0 Ah
- Softbag

NUOVO

Codice	Descrizione	LISTINO €
FMCW210D1-QW	Levigatrice per dettagli 18V	98,30
FMCW210B-XJ	Levigatrice per dettagli 18V - Unità senza batteria e caricabatteria	49,10

TASSELLATORE SDS+ 1250W - 3.5J**STANLEY
FATMAX**

- 3 modalità di funzionamento: "rotazione", "rotazione con percussione", "scalpellatura" (Rotostop)
- Indicatore di consumo delle spazzole
- Mandrino SDS+
- Impugnatura gommata
- Velocità a vuoto (giri/min): 0-850
- Colpi al minuto: 0-4.100
- Energia del colpo (EPTA 05/2009): 3,5J

Codice	Descrizione	LISTINO €
FME1250K-QS	Tassellatore SDS+ 1250W - 3.5J	155,70

**TASSELLATORE SDS+ 750W - 1.8J****STANLEY
FATMAX**

- 3 modalità di funzionamento: «rotazione», «rotazione con percussione», «scalpellatura» (Rotostop)
- Mandrino SDS+
- Impugnatura gommata
- Velocità a vuoto (giri/min): 0-1.050
- Colpi al minuto: 0-5.200
- Energia del colpo (EPTA 05/2009):1,8J
- In dotazione: valigetta, 2 punte SDS+, scalpello SDS+

Codice	Descrizione	LISTINO €
FME500K-QS	Tassellatore SDS+ 750W - 1.8J	131,10

TRAPANO A PERCUSSIONE 850W A 2 VELOCITÀ

STANLEY
FATMAX



- Mandrino autoserrante in metallo 13mm a 2 ghiera
- Velocità variabile
- 2 velocità meccaniche
- Scatola ingranaggi in metallo
- Azione reversibile con rotazione delle spazzole
- Impugnatura gommata
- Velocità a vuoto (giri/min): 0-1.100/0-3.100
- Coppia di serraggio massima: 52Nm
- Colpi al minuto: 52.700
- Capacità mandrino: 1,5 – 13mm
- In dotazione: valigetta, asta di profondità, impugnatura laterale

Codice	Descrizione	LISTINO €
FME142K-QS	Trapano a percussione 850W a 2 velocità	98,30

TRAPANO A PERCUSSIONE 750W

STANLEY
FATMAX



- Mandrino autoserrante in metallo 13mm a una ghiera
- Velocità variabile
- Scatola ingranaggi in metallo
- Azione reversibile con rotazione delle spazzole
- Impugnatura gommata
- Velocità a vuoto (giri/min): 0-3.100
- Coppia di serraggio massima: 16Nm
- Colpi al minuto: 52.700
- Capacità mandrino: 1,5 – 13mm
- In dotazione: valigetta, asta di profondità, impugnatura laterale

Codice	Descrizione	LISTINO €
FME140K-QS	Trapano a percussione 750W	73,70



SMERIGLIATRICE ANGOLARE 850W – 115MM

STANLEY
FATMAX



- Potenza 850W
- Velocità a vuoto (giri/min): 12.000
- Diametro disco: 115mm
- Misura albero M14
- Impugnatura laterale regolabile su 3 posizioni
- Blocco dell'albero per comodo cambio disco
- Guardia di sicurezza ruotabile

NUOVO

Codice	Descrizione	LISTINO €	PROMO €
FMEG210-QS	Smerigliatrice 115mm 850W	49,10	40,90
FMEG210K-QS	Smerigliatrice 115mm 850W - In valigetta	57,30	49,10

SMERIGLIATRICE ANGOLARE 850W – 125MM

STANLEY
FATMAX



- Potenza 850W
- Velocità a vuoto (giri/min): 12.000
- Diametro disco: 125mm
- Misura albero M14
- Impugnatura laterale regolabile su 3 posizioni
- Blocco dell'albero per comodo cambio disco
- Guardia di sicurezza ruotabile
- Valigetta

Codice	Descrizione	LISTINO €
FMEG220K-QS	Smerigliatrice angolare 850W – 125mm	61,40

SMERIGLIATRICE ANGOLARE 2200W – 230MM

STANLEY
FATMAX



- Potenza 2200W
- Velocità a vuoto (giri/min): 6.500
- Diametro disco: 230mm
- Misura albero M14
- Impugnatura laterale regolabile su 3 posizioni
- Blocco dell'albero per comodo cambio disco
- Guardia di sicurezza ruotabile
- Scatola ingranaggi in alluminio pressofuso

Codice	Descrizione	LISTINO €
FME841-QS	Smerigliatrice angolare 2200W – 230mm	94,20

MINI SEGA CIRCOLARE 650W

STANLEY
FATMAX



- Motore potente 650W
- Corpo macchina ergonomico
- Efficiente sistema di estrazione polvere
- Indicazione laser per tagli accurati
- Valigetta, guida parallela e 3 lame in dotazione
- Regolazione profondità di taglio
- Possibilità di lavorare qualunque tipo di materiale

Codice	Descrizione	LISTINO €
FME380K-QS	Mini sega circolare 650W	106,50



SEGHETTO ALTERNATIVO 710W

STANLEY
FATMAX



- Sistema di cambio rapido della lama senza accessori
- Soffiatore frontale che ripulisce la linea del taglio
- Inclinazione della scarpa fino a 45° senza chiavi
- Azione pendolare regolabile in 4 posizioni
- Attacco lama universale
- Velocità variabile
- Velocità a vuoto (corse/min): 0-3.200
- Lunghezza corsa: 20mm
- Massima inclinazione della scarpa: 45°
- Valigetta

Codice	Descrizione	LISTINO €	PROMO €
FME340K-QS	Seghetto alternativo 710W	90,10	81,90

SEGA CIRCOLARE 1650W

STANLEY
FATMAX



- Doppia impugnatura per un miglior controllo nel taglio
- Profondità di taglio regolabile fino a 66mm
- Connessione ad aspiratore esterno
- Ideale per tagli longitudinali e trasversali
- Impugnatura gommata
- Velocità a vuoto (giri/min): 5.500
- Diametro lama 190mm
- Massima inclinazione del taglio 45°
- In dotazione: valigetta, 1 lama TCT a 24 denti, guida parallela

Codice	Descrizione	LISTINO €
FME301K-QS	Sega circolare 1650W	122,90

PIALLETTO 750W

STANLEY
FATMAX



- Impugnatura frontale con graduazioni per controllo della profondità
- Scarpa dotata di 3 differenti scanalature per smussature
- Piedino di parcheggio a protezione della lama
- Impugnatura gommata
- In dotazione: 2 lame reversibili in TCT, adattatore di aspirazione, sacco raccoglitrucoli, guida laterale, valigetta

Codice	Descrizione	LISTINO €
FME630K-QS	Pialletto 750W	114,70

LEVIGATRICE ROTO-ORBITALE 480W 125MM

STANLEY
FATMAX



- Interruttore con guarnizione antipolvere
- Attacco rapido dei dischi di levigatura
- Aspirazione integrata della polvere
- Spazzole in carbonio lunga durata
- Impugnatura gommata
- In dotazione: 3 fogli abrasivi microforati lunga durata, sacco raccogli polvere, valigetta

Codice	Descrizione	LISTINO €
FME440K-QS	Levigatrice roto-orbitale 480W	81,90

PISTOLA TERMICA 2000W

STANLEY
FATMAX



- Sistema anti-surriscaldamento
- Flusso d'aria e temperatura regolabili
- Possibilità di uso stazionario
- Impugnatura gommata
- In dotazione: valigetta, bocchetta riflettente, bocchetta per vetro, bocchetta larga, cono di riduzione, raschietto piatto 50mm, raschietto universale, raschietto triangolare, raschietto manuale

Codice	Descrizione	LISTINO €
FME670K-QS	Pistola termica 2000W	65,50

MISCELATORE CON FRUSTA 1600W

STANLEY
FATMAX



- 1600 W di potenza per una viscosità ottimale
- 2 velocità per un maggiore controllo in fase di lavoro
- Impugnatura a D gommata per il massimo comfort
- Velocità variabile per minimizzare bolle d'aria durante il processo di miscelatura
- Fornito con frusta M14 diametro 140 mm

Codice	Descrizione	LISTINO €	PROMO €
FME190-QS	Miscelatore con frusta 1600W	139,30	114,70

UTENSILE MULTIFUNZIONE 300W

STANLEY
FATMAX



- Ideale per operazioni di taglio e levigatura
- Sistema di cambio rapido degli accessori senza chiavi
- Design ergonomico ed impugnatura gommata
- Velocità variabile
- In dotazione: valigetta, platorello per levigatura, 15 fogli abrasivi, lama taglio legno, lama taglio legno e metallo, lama a segmenti, raspa in carburo, lama di precisione, adattatore universale, guida di profondità

Codice	Descrizione	LISTINO €	PROMO €
FME650K-QS	Utensile multifunzione 300W	114,70	98,30

TRAPANO AVVITATORE A PERCUSSIONE 10.8V – 1.5AH

STANLEY
FATMAX



- 20 punti di regolazione coppia di serraggio
- Mandrino autoserrante 10mm in plastica rigida
- Design ergonomico
- 2 velocità meccaniche
- Luce LED per illuminare l'area di lavoro
- Velocità a vuoto (giri/min) 0-400/0-1.500
- Colpi al minuto 19.500
- Coppia di serraggio massima 27Nm
- Max capacità di foratura legno 25mm
- Max capacità di foratura acciaio 10mm
- Max capacità di foratura muro 8mm
- Valigetta

Codice	Descrizione	LISTINO €	PROMO €
FMC021S2-QW	Trapano avvitatore a percussione 10.8V – 1.5Ah	134,10	98,30

TRAPANO AVVITATORE 10.8V – 1.5AH

STANLEY
FATMAX



- 20 punti di regolazione coppia di serraggio
- Mandrino autoserrante 10mm in plastica rigida
- Design ergonomico
- 2 velocità meccaniche
- Luce LED per illuminare l'area di lavoro
- Velocità a vuoto (giri/min) 0-400/0-1.500
- Coppia di serraggio massima 27Nm
- Max capacità di foratura legno 25mm
- Max capacità di foratura acciaio 10mm
- Valigetta

Codice	Descrizione	LISTINO €	PROMO €
FMC011S2-QW	Trapano avvitatore 10.8V – 1.5Ah	114,70	90,10

AVVITATORE A IMPULSI 10.8V – 1.5AH

STANLEY
FATMAX



- Scatola ingranaggi in alluminio
- Attacco esagonale da 1/4" (6.35mm)
- Luce LED per illuminare l'area di lavoro
- Design ergonomico
- Velocità a vuoto (giri/min) 0-2.500
- Coppia di serraggio massima 110Nm
- Impulsi al minuto 3.200
- Valigetta

Codice	Descrizione	LISTINO €	PROMO €
FMC041S2-QW	Avvitatore a impulsi 10.8V – 1.5Ah	139,30	106,50

KIT TRAPANO AVVITATORE A PERCUSSIONE & AVVITATORE A IMPULSI 10.8V

STANLEY
FATMAX

- Trapano avvitatore a percussione
- Avvitatore a impulsi
- Borsa di tessuto
- 2 batterie litio 10.8V – 1.5Ah
- Caricabatterie



Codice	Descrizione	LISTINO €
FMCK062SS2-QW	Kit trapano avvitatore a percussione & avvitatore a impulsi 10.8V	131,10

KIT AVVITATORE PERCUSSIONE & SMERIGLIATRICE 18V

STANLEY
FATMAX

- Trapano avvitatore a percussione 18V
- Smerigliatrice angolare 18V
- Borsa bauletto in tessuto
- 2 batterie litio 18V – 2.0Ah
- Caricabatterie



Codice	Descrizione	LISTINO €
FMCK464D2-QW	Kit avvitatore a percussione & smerigliatrice 18V	245,80

KIT AVVITATORE PERCUSSIONE 18V CON SET 50 ACCESSORI MISTI

STANLEY
FATMAX

- Trapano avvitatore a percussione 18V
- Set 50 inserti misti
- Borsa di tessuto
- 2 batterie litio 18V – 2.0Ah
- Caricabatterie



Codice	Descrizione	LISTINO €
FMCK625D2SA-QW	Kit avvitatore percussione 18V con set 50 accessori misti	172,10

KIT AVVITATORE A PERCUSSIONE & AVVITATORE A IMPULSI 18V

STANLEY
FATMAX

- Trapano avvitatore a percussione
- Avvitatore a impulsi
- Borsa di tessuto
- 2 batterie litio 18V – 2.0Ah
- Caricabatterie



Codice	Descrizione	LISTINO €
FMCK461C2-QW	Kit avvitatore a percussione & avvitatore impulsi 18V	204,80



SET 22 PEZZI PER AVVITARE E SVITARE

STANLEY
FATMAX



- 6 inserti Ph 1x2, Ph2x3, Ph3x1 da 50 mm.
- 8 inserti Pz 1x2, Pz2x4, Pz3x2 da 50 mm.
- 7 inserti Torx T10,15,20x2,25,30,40 da 50 mm.
- 1 bussola magnetica con tenuta 10 volte più forte di un normale adattatore magnetico

Codice	PROMO €
STA88040-XJ	12,30

SET 100 PEZZI PER FORARE AVVITARE

STANLEY



- 13× Punte legno 3-8mm.
- 5× Punte muro 3-10mm.
- 13× Punte metallo HSS-TiN.
- 42× Inserti 25mm.
- 7× Bussole.
- 10× Inserti 50mm.
- 4× frese 32, 28, 44, 54mm.
- 1× Mandrino per frese.
- 1× Adattatore magnetico per inserti da 25mm.
- 1× Svasatore.

Codice	PROMO €
STA88548-XJ	20,50

SET 31 PEZZI PER FORARE AVVITARE

STANLEY



- 5× Punte legno 3-8mm.
- 4× Punte muro 5-7mm
- 8× Punte metallo HSS-TiN 1.5-3.5mm in 0.5mm incrementi, 4, 5, 6mm.
- 10× Inserti 25mm.
- 2× Inserti 50mm.
- 1× Adattatore magnetico per inserti da 25mm.
- 1× Svasatore.

Codice	PROMO €
STA88550-XJ	12,30

SET 50 PEZZI PER FORARE AVVITARE

STANLEY



- 6× Punte legno 3-8mm.
- 6× Punte muro 4-10mm.
- 9× Punte metallo HSS-TiN.
- 20× Inserti 25mm.
- 6× Bussole.
- 1× Adattatore per bussole.
- 1× Adattatore magnetico per inserti da 25mm.
- 1× Svasatore.

Codice	PROMO €
STA88546-XJ	14,70

SET 76 PEZZI PER FORARE AVVITARE

STANLEY



- 5× Punte legno 3-8mm
- 5× Punte muro 4-8mm
- 10× Punte metallo HSS-TiN 1.5-4.5mm in 0.5mm incrementi, 4,5, & 6mm
- 7× bussole 4-11mm
- 37× Inserti 25mm
- 10× inserti 50mm
- 1× Adattatore magnetico per inserti da 25mm
- 1× Svasatore

HI-TECH

Codice	PROMO €
STA88544-XJ	18,80

SET 8 PUNTE SDS+

STANLEY
FATMAX



- 8 Punte SDS-Plus
- Diametri: 5, 6(x2), 7, 8(x2) 10(x2) x 110mm lunghezza

HI-TECH

Codice	PROMO €
STA88101-XJ	20,50

STANLEY®

STANLEY BLACK & DECKER ITALIA S.r.l.
Via Energy Park, 6
20871 VIMERCATE (Mb)

Tel. 039 9590200
Fax 039 9590314

www.STANLEY.it

Offerta valida fino al 31/12/2018

Seguici su:



MS99467-IT